



# Eingabeanleitung DESKLINE 3.0 für Bauernherbst-Veranstaltungen & Bauernmärkte 2025 & 2026

## Regelmäßige Wartung!

Bitte eure Bauernherbst-Veranstaltungen

- **aktualisieren** (überschreiben, kopieren, aktiv schalten)
- **neu anlegen**.

Immer vollständige Adresse inkl. E-Mail und Webadresse eingeben.

## Unbedingt beachten!

- **Urlaubsthemen: Bauernherbst anhaken!**
- **Veranstaltungsreihe: Bauerherbst anhaken!**
- **Systeme:**
  - Sichtbarkeit: „Land/Region etc. - je nach Relevanz auswählen! – die Veranstaltung scheint in jedem Fall auf der Bauernherbst-Veranstaltungsseite der SLTG auf!  
Achtung: Bei einer gewichtigen Veranstaltung, die auch auf der „Zentralen Veranstaltungsseite“ der SLTG aufscheinen sollen, müsst ihr unbedingt „Land“ wählen.
  - Systeme: **alle** Systeme aktivieren
- **Beschreibung:** (*Details siehe Seite 2-3*)
  - „Basis Beschreibungen“: Basis-Texte eingeben
  - „Zusätzliche Beschreibung“: eingeben, falls sich der Bauernherbst-Angebotstext vom Basis-Text unterscheidet
  - Englische Texte: für Internetauftritt sehr empfehlenswert! Neu – KI-Übersetzung im Expert Client möglich (*Details siehe Seite 5*)
- **Archiv:** Bild und Link zu eurer Website eingeben
- **Kriterien:** (*Details siehe Seite 4*) **alle passenden Merkmale** auswählen **insbesondere**
  - **Motto wählen** - falls Veranstaltung zum Motto des Jahres passt (2025-2026 „Musik“). Sollte die Veranstaltung nicht mehr zum aktuellen Motto passen bitte „Motto“ rausnehmen!
  - Almatrieb
  - Kulinarische Veranstaltung Bauernherbst
  - Handwerk

## Beschreibung und Kriterien Details

### I) „Beschreibung“ – Texte richtig eingeben

**Eingabemaske**

ferate!Deskli  
ExpertClient

Stammdaten

Adressen

Leistungsträger

18  
Veranstaltungen

Infrastruktur

Pauschalen

Administration

Stammdaten

Info/Buchung

Debitoren / Kreditor...

Abrechnungen

Statistiken / Reports

Komma

Benutzer:

veranstaltung editieren: bauernherbsttourfest

Allgemein

Name: Bauernherbstdorffest

Organisation: Salzburgerland Tourismus GmbH

CC Lizenz: VKMAISHOF|26-05-2021 09:05|29-01-2021 07:51

Adresse

Tourismusverband Maishofen  
Saalhofstraße 2  
5751 Maishofen

Mobil: Tel. 1: +43 6542 6831 80  
Fax:

info@maishofen.com  
https://www.maishofen.c

Adressen

Einstellungen

Individuelle Felder

Veranstaltungsort: Maishofen

Verknüpft mit

Veranstaltungsort: Maishofen

Kartenposition...

Urlaubsthemen

Sommer  
 Herbst  
 Winter  
 Winter opening  
 Winterfinale  
 Fasching  
 Ostern  
 Fahrrad/Radfahren

Gästekarten Klassifizierung

Veranstaltungsreihe

Bauernherbst  
 Almsommer  
 Gemeinde Veranstak...  
 Kalenderdruck  
 Salzburger Adventve...  
 Salzburger Topsport...  
 SalzburgerLand Special  
 STN  
 TVB Veranstaltungen

Gültig von/bis

Immer  Abw. Periode

Von: 20.08.2022 Bis: 20.08.2022

Dauer

Keine  
 Tag  
 Stunde  
 Minute

Beginnzeiten

Zeit

Mo Di Mi Do Fr Sa So

1: [ ] [ ] [ ] [ ] [ ] [ ] [ ]

Interne Anmerkung

Systeme

Sichtbarkeit: Land

Lokaler ExpertClient  
 Internet  
 Infomedia/Informator  
 Katalog

System ID

Beschreibung

Archiv

Kriterien

Speichern

Schließen

a

b

Basis Beschreibung

Zusätzliche Beschreibung

auf Benutzereingabe

Wähle in der Eingabemaske „Beschreibung“

a) „Basis Beschreibungen“ wählen – Untermaske öffnet sich:

**Basis-Text eingeben**

- Kurzversion: unbedingt eingeben, max. 300 Anschläge inkl. Leerzeichen
- Langversion: für umfangreichere Beschreibung, Stimmungstext etc. im Internet

b) „Zusätzliche Beschreibung“ wählen – Untermaske öffnet sich:

- Nur anlegen falls sich der Bauernherbst-Angebotstext von den Basis-Beschreibungstexten unterscheidet.
- **Speziellen Bauernherbst-Angebotstext eingeben.**

- **Englische Texte:** für den Onlineauftritt sind englische Beschreibungen wichtig. Neu – KI-Übersetzung im Expert Client möglich (*Details siehe Seite 5*)

c) „Systeme“: **Alle** Systeme anhaken! **Sichtbarkeit:** je nach Relevanz wählen!

d) Die **Eingabe** immer mit **Speichern** abschließen

## zu b) „Zusätzliche Beschreibung“

### Erklärung

- Es kann ein speziell auf die Bauernherbst-Zeit abgestimmter Text eingegeben werden!
- Dieser Text wird online gesondert angeführt. So erhält euer Bauernherbst-Angebot besondere Aufmerksamkeit!
- Voraussetzung: der Zusatztext muss sich von den Basis-Texten unterscheiden- sonst bitte keine zusätzliche Beschreibung eingeben. Im Internet erscheint sonst 2 x der gleiche Text!

### Richtige Eingabe

- auf der Eingabemaske „Zusätzliche Beschreibung“ wählen
- **Untermaske** „Zusätzliche Beschreibung“ **öffnet sich**
- klicke „**Neu**“
- **Typ: Bauernherbst Beschreibung Internet** wählen: hier die bauernherbstliche Beschreibung eingeben, falls sich diese vom Basistext unterscheiden!
- **Sprache**: ein englischer Text ist für den Internetauftritt wichtig. *Details siehe Seite 5.*
- **„Systeme“**: **alle anhaken**
- Untermasken mit **OK** und **Schießen** beenden

### Beispiel für Text unter „Zusätzliche Beschreibung“:

- Eine geführte Wanderung wird standardmäßig von Mai bis Dezember angeboten wird. Dafür legen Sie einen Basistext an.
- Im Bauernherbst wird die Veranstaltung bauernherbstlich erweitert.
- Erstellen Sie unter zusätzlicher Beschreibung einen Text wie z.B. „Während der Bauernherbst-Zeit erwartet die Gäste bei der geführten Wanderung auf der Almhütte eine köstliche Bauernherbst-Jause und zünftige Volksmusik.“

### Untermaske „Zusätzliche Beschreibung“

Additional Descriptions for: Erntedankfest, Vereinsaufmarsch & Messe

Sprache	von Datum	bis Datum	Systeme	Letzte Änderung
Anreise Information				
Deutsch	01. Januar	31. Dezember	LTIC	AZKROF / 16.12.2022 13:11:19 / ...
Englisch	01. Januar	31. Dezember	LTIC	AZKROF / 16.12.2022 13:12:14 / ...
Geeignet für				
Deutsch	01. Januar	31. Dezember	LTIC	AZKROF / 16.12.2022 13:11:19 / ...
Englisch	01. Januar	31. Dezember	LTIC	AZKROF / 16.12.2022 13:12:29 / ...
Preis Information				
Deutsch	01. Januar	31. Dezember	LTIC	AZKROF / 16.12.2022 13:11:19 / ...

Details

Typ: Bauernherbst Beschreibung Internet

Sprache: Deutsch

Von/Bis Datum: Immer (selected), Abweichende Periode

Systeme:  Lokal ExpertClient,  Infomedia/Informator,  Internet,  Katalog


System ID: [ ]

Text: [Rich text editor area]

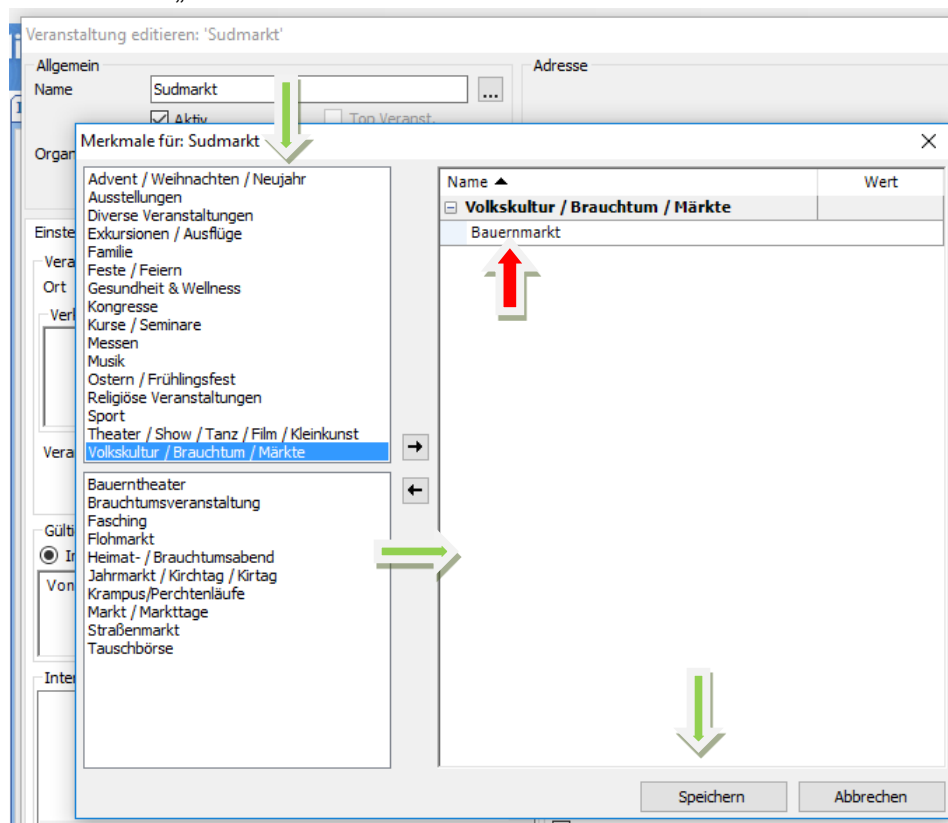
Buttons: Neu..., Kopieren..., Ändern..., Löschen, Import, Exportieren, OK, Abbrechen, Schließen

## II) Kriterien

**Bitte unbedingt wählen!** Kriterien versehen Ihre Veranstaltungen mit wichtigen Merkmalen und können so besser gefiltert werden.

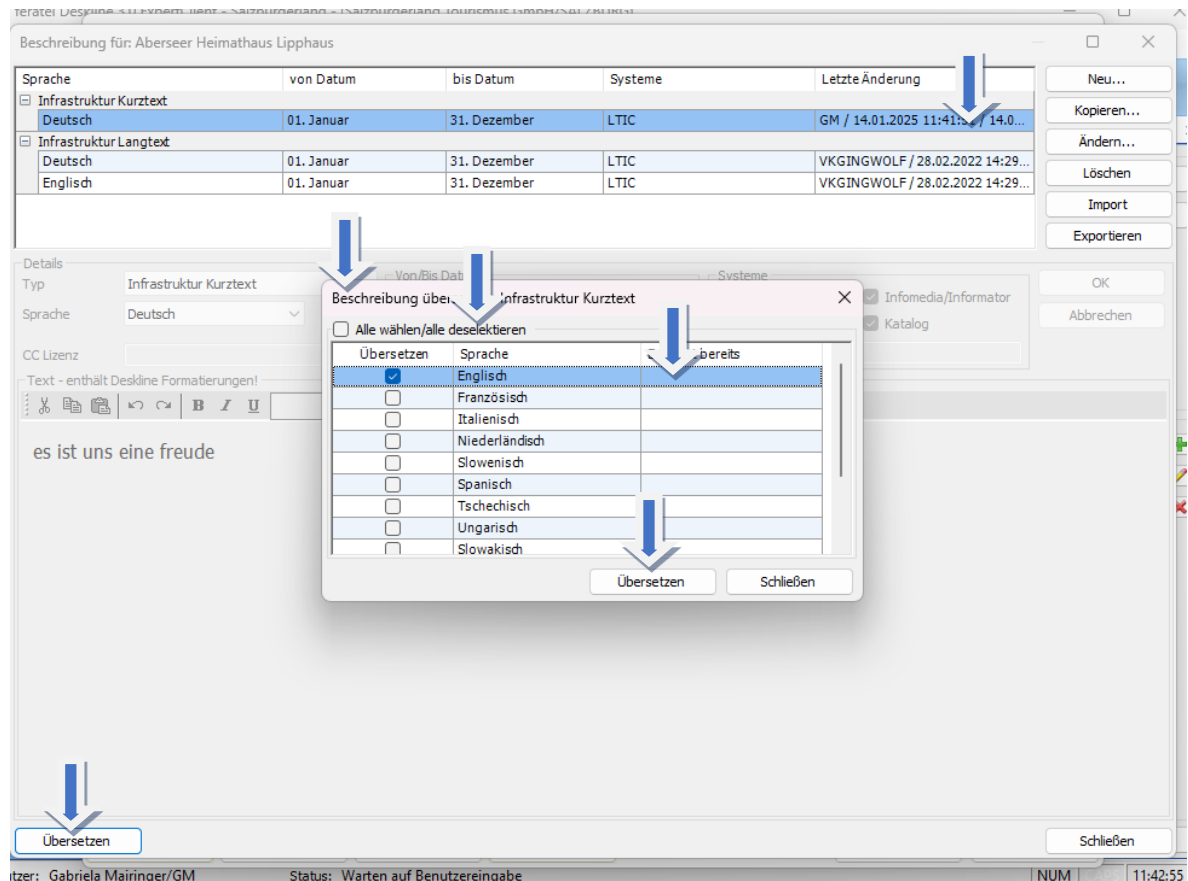
- Auf der **Eingabemaske** (Seite 2) „**Kriterien**“ wählen
- **Untermaske** „**Merkmale**“ **öffnet sich**
  - **Alle passenden Merkmale auswählen** (diese werden teils als Suchkriterien für SLTG-Veranstaltungsseiten benötigt) **insbesondere**
    - **Motto** (unter „Diverse Veranstaltungen“)
      - **Unbedingt auswählen**, falls die Veranstaltung zum Bauernherbst-Motto des jeweiligen Jahres passt, z.B. Motto 2025&2026 = Musik!
      - **Kennzeichnung „Motto“ löschen**, falls die Veranstaltung nicht mehr zum aktuellen Bauernherbst-Motto passt.
    - **Handwerk, Kulinarik-Veranstaltung Bauernherbst** (unter „Diverse Veranstaltungen“)
    - **Bauernmarkt, Almbetrieb** (unter „Volkskultur/Brauchtum/Märkte“)
    - **Bauernherbstfest** (unter „Feste“)
- Die ausgewählten Merkmale im unteren Feld mit  dazufügen oder entfernen
- Untermasken mit **Speichern beenden**

### Untermaske „Merkmale“



## NEU: KI-Übersetzung im Expert Client

- Eingabemaske unter „Beschreibung“
- Infrastruktur Text Deutsch markieren
- Den Button „Übersetzen“ (Fenster unten) anklicken
- Es öffnet sich ein kleines Fenster „Beschreibung übersetzen“
- Alle deselektieren klicken - anschl. die jeweilige Sprache z.B. Englisch auswählen
- Übersetzen anklicken



## SLTG-Helpdesk zur Veranstaltungseingabe:

Gabriela Mairinger, T +43 662 6688 18, [g.mairinger@salzburgerland.com](mailto:g.mairinger@salzburgerland.com)

Aktualisiert: Jänner 2025