

GENERATION WINTER



WIR SIND DIE HELDEN VON MORGEN.

WINTER.SALZBURGERLAND.COM | #SALZBURGERLAND

81. REGIONALRATSSITZUNG DER SALZBURGERLAND TOURISMUS GESELLSCHAFT

AGENDA

- ❖ Begrüßung – Genehmigung des Protokolls des letzten Regionalrates
- ❖ Kurzer Rückblick- Statistik Sommer 2023 und Tourismusjahr 2022/2023
- ❖ Impulsvortrag: „Aktuelles aus der Österreich Werbung“, Astrid Steharnig-Staudinger – Geschäftsführerin der Österreich Werbung
- ❖ Aktuelles aus der SLTG
- ❖ Themenschwerpunkt Nachhaltigkeit – Vorstellung des aktuellen Leitfadens
- ❖ Allfälliges



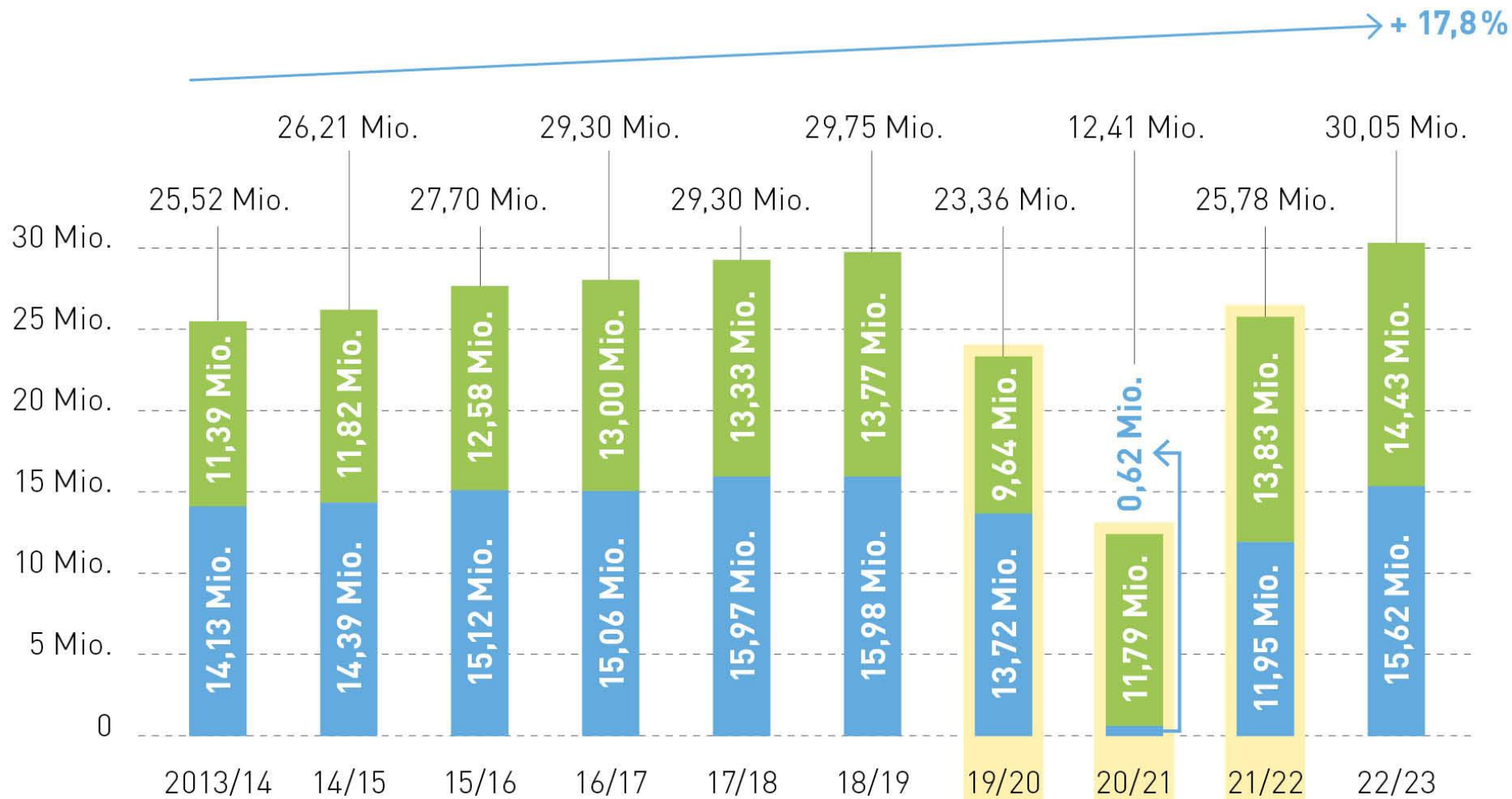
SALZBURGER
LAND



ZAHLEN, DATEN UND FAKTEN

ENTWICKLUNG TOURISMUSJAHRE

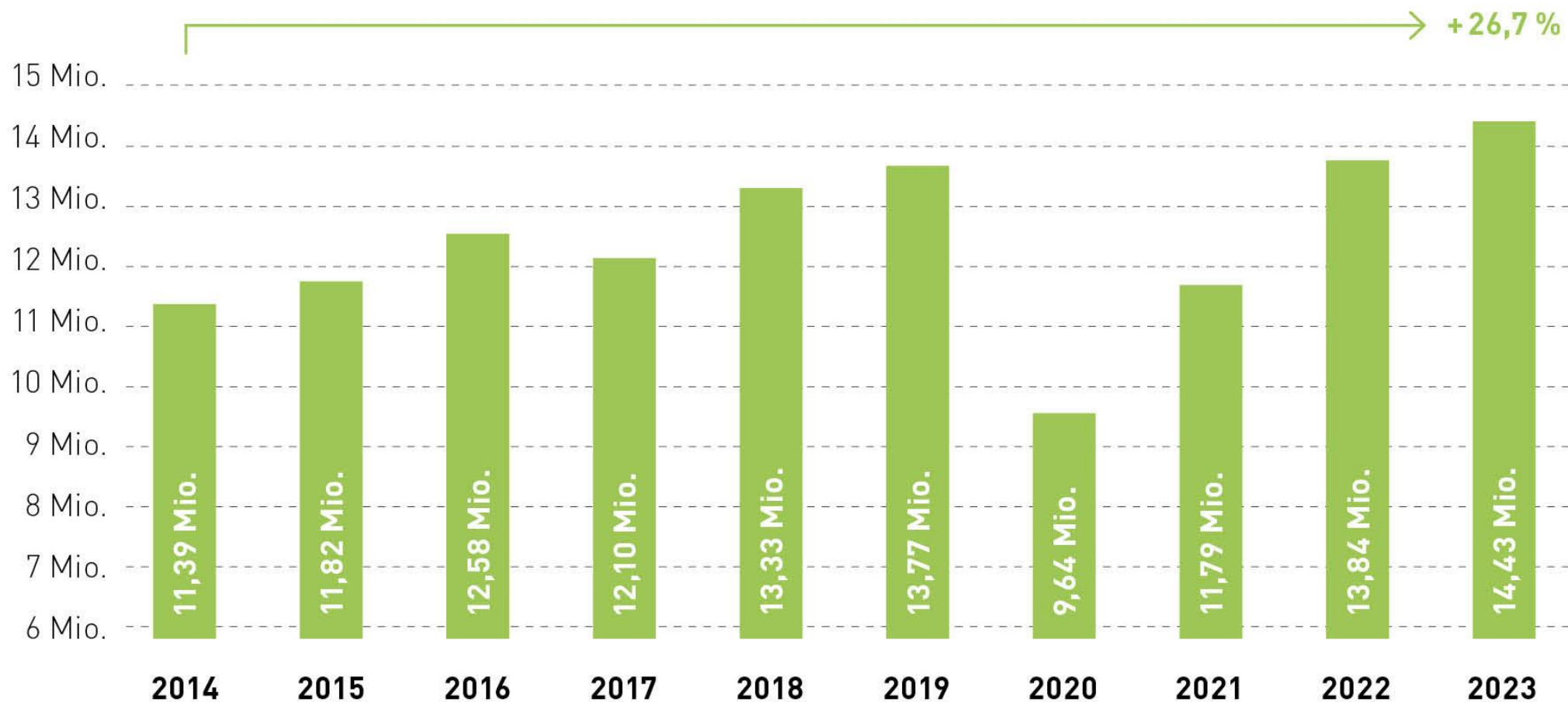
ZEHN-JAHRES-VERGLEICH SALZBURGERLAND



TOP-MÄRKTE IM TOURISMUSJAHR TJ 2022/23 (MAI – SEPTEMBER)

Rang	Markt	Nächtigungen 2023	Marktanteil
1	Deutschland	11,6 Mio.	40,2 %
2	Österreich	6,2 Mio.	21,6 %
3	Niederlande	2,9 Mio.	10,0 %
4	Tschechien	1,0 Mio.	3,6 %
5	Vereinigtes Königreich	798.000	2,8 %
6	Dänemark	750.000	2,6 %
7	Arabische Länder	656.000	2,3 %
8	Belgien	619.000	2,2 %
9	Polen	416.000	1,5 %
10	Vereinigte Staaten	336.000	1,2 %

NÄCHTIGUNGSENTWICKLUNG SOMMER





SALZBURGER
LAND

IMPULSVORTRAG

AKTUELLES AUS DER ÖSTERREICH WERBUNG

ASTRID STEHARNIG-STAUDINGER –
GESCHÄFTSFÜHRERIN DER ÖSTERREICH WERBUNG



Österreich
Werbung



SALZBURGER
LAND

AKTUELLES

TASKFORCE WINTER

KOMMUNIKATIONS-WORKSHOP MIT REGIONEN

- ❖ SLTG-Workshop mit Medien-Experte Stefan Ströbitzer fand am 30. November statt
- ❖ Teilnahme von u.a. ORF-Landesdirektorin Waltraud Langer sowie Regions- und Seilbahnvertreter*innen
- ❖ Tipps zur Kommunikation von kritischen Themen und zum Umgang mit Medien
- ❖ Präsentation des Workshops im SalzburgerLand-Newsroom abrufbar:
<https://bit.ly/workshop-winter-ppt>
- ❖ Argumentarium zu Themen: Schneemangel, Energie, Nachfrage und Wertschöpfung im Wintertourismus



SALZBURGERLAND

WINTERFEST
DER WELTMEISTER



SKIF
WIE O



SALZBURGERLAND WINTERFEST DER WELTMEISTER



NACHHALTIGE ANREISE

MOBILITÄTSPARTNER – ÖBB & DB

- ❖ Fortführung & Intensivierung der erfolgreichen Kooperation
- ❖ Gemeinsame TV Kampagne
- ❖ Gemeinsame Online Kampagne
- ❖ Gemeinsame PR Arbeit
- ❖ Regionspartner Kampagne mit Snow Space & St. Johann





TOUR

Winter mit Wau-Effekt

Action mal anders: Ob am Husky-Schlitten, beim Schneewandern, in der Pferdekutsche oder hoch oben in den Lüften: Im Gasteinertal werden auch abseits der Pistenlandschaft Winterträume wahr.

Text – Janina Lebiszcak Fotos – Leander Hötler

Manchmal muss man über seinen Schatten springen, um die Welt aus einer anderen Perspektive zu erleben. Und obwohl ich weiß, dass mein Vorhaben als absolut risikofreies Abenteuer für Groß und Klein gilt, geht mir doch der sprichwörtliche Reis – zumindest anfänglich. Bei „Flying Waters“ in Bad Gastein schwebt man fast 90 Meter hoch über der Ache-Schlucht. Die 300 Meter lange Stahlseilrutsche führt von der Villa Solitude bis zum Thermalquellpark, wobei nicht nur die Sicht auf den tosenden Wasserfall beeindruckt. Ein grandioser Blick über das historische Ortszentrum mit seinen Belle-Époque-Bauten, den Grabenbäckersteig samt Yogaplattform sowie auf die schneebedeckte Bergwelt ist garantiert – außer man kneift die Augen zu. Im idealer Einstieg für meine Entdeckungsreise durchs Winterparadies: Nur wenige touristische Regionen in Europa können auf eine so lange Tradition zurückblicken wie Dorigastein, Bad Hofgastein und Bad Gastein, die sich an die Flanken der



#SALZBURGERLAND



TOURISMUS

Touristiker wollen mehr Öffi-Nutzung bei Skitouristen

Sämtliche Versuche, Wintersportbegeisterte mit öffentlichen Verkehrsmittel in die Skigebiete zu bringen, sind bisher mehr oder weniger gescheitert. Jetzt starten der Salzburger Verkehrsverbund, das Land, die Seilbahnwirtschaft und einzelne Skigebiete einen neuen Anlauf.

WINTERKAMPAGNE SKANDINAVIEN

SCHWERPUNKTKAMPAGNE SNÄLLTAGET

- ❖ Snälltaget bietet in der kommenden Wintersaison 23/24 erneut einen Nachtzug von Schweden über Dänemark direkt ins SalzburgerLand.
- ❖ Erste Fahrt: 22.12.23 ab Malmö - **Ankunft SalzburgerLand** am 23.12.23
- ❖ Letzte Fahrt: 29.03.2024 - **Ankunft SalzburgerLand** am 30.03.24
- ❖ Fokus auf nachhaltige Anreise
- ❖ Insgesamt gibt es 15 Fahrten und 450 Sitzplätz/Betten
- ❖ Geplante Aktivitäten
 - Content Partnerschaft: Zusendung von relevanten Inhalten, zur Integration in der Kommunikation (NL, Social Media)
 - 1 x Pressereise mit Snälltaget
 - 1x Presseausendung: Themenschwerpunkt: nachhaltige Anreise
 - Aktivierung im Zug durch SalzburgerLand Give-Aways, um die Gäste über das SalzburgerLand und den Angeboten in den Regionen zu informieren.



FIS ALPINE
WORLD SKI
CHAMPIONSHIPS



SALZBURGERLAND

2025



infront



Ski Austria



ITB
BERLIN

The World's
Leading
Travel Trade
Show®



SALZBURGER
LANDESTHEATER
SALZBURG STATE THEATRE



ZWEI BRETTLN,
DIE DIE WELT BEDEUTEN

Skiverliebt

DAS MUSICAL



Schmitt
Hamburg Theater Reeperbahn

SALZBURGERLAND

 **saalbach**

SALZBURGER
LAND



GENUSS &
KULINARIK



STRATEGISCHE ZUSAMMENARBEIT LANDWIRTSCHAFT & TOURISMUS



SALZBURGERLAND

QUINT
ESSENZ
Alpine Küche
im SalzburgerLand

via.culinaria
GENUSSWEGE IM SALZBURGERLAND



Salzburg  schmeckt



SALZBURGERLAND



SalzburgerLand
Herkunftszertifikat

1 600 Salzburger
Produkte

KULINARIK-PROJEKT ÖSTERREICH

KULINARISCHE POSITIONIERUNG ÖSTERREICHS

- ❖ Initiiert von den Bundesländer und der ÖW erfolgt die Ausarbeitung eines **kulinarischen Positionierungskonzeptes** für ganz Österreich.
- ❖ Entwicklung einer gesamtheitlichen Kulinarik-Positionierung Österreichs mit der ÖW, allen Bundesländern mithilfe der Agentur „tochter“:
 - Von der unglaublichen Vielfalt von hunderten kulinarischen Facetten der heimischen Küche zu **12 Profilierungsfaktoren** (siehe links)
 - Daraus ergeben sich **2 Positionierungsfaktoren: Topografie & Originale** > Produkte, Gerichte, Schauplätze, Charaktere
 - Daraus ergibt sich das „**ORIGINAL**“ als kulinarische Positionierung für ganz Österreich
- ❖ **Next Steps**
 - Finalisierung Strategie / Konzept
 - Überarbeitung grafische Aufbereitung & Wording
 - Ausarbeitung konkretes Timing, Maßnahmen & Produktentwicklung 2024
 - Aktivierung in den Märkten



Strategie



GAULT MILLAU 2024

DIE ALPINE KÜCHE ALS PROFILIERUNGSSTRATEGIE IM SALZBURGERLAND

- Erstmals drei 5-Hauben-Betriebe: Neu ist die Höchstauszeichnung für Andreas Döllerer
- Drei von insgesamt acht 5-Hauben-Betrieben in Österreich sind im SalzburgerLand
- Insgesamt 188 Salzburger Hauben
- Genusshandwerker*innen und Köch*innen auf Augenhöhe





SALZBURGER
LAND



SOMMER
2024

SOMMERKAMPAGNE 2024

VON ALMKULTUR UND HOCH-GENUSS

- ❖ **Salzburger Almsommer mit seinem Wanderangebot als Kampagnen-Klammer (auch anlässlich 20 Jahre Almsommer)**
 - Regionen perfekt integrierbar / Spannende und außergewöhnliche Persönlichkeiten als Botschafter (Bsp. Rolando Villazón)
 - Neues Angebots-Highlight: Online-Buchbarkeit des Salzburger Almenweg
 - "20 Jahre Almsommer": Fachveranstaltung zum Jubiläum bringt Landwirtschaft & Tourismus noch enger zusammen
- ❖ **Aktiv-Thema Rad & Bike**
 - Neue Gravelbike-Tour verbindet die Regionen im SalzburgerLand
- ❖ **Alpine Küche**
 - "Hoch-Genuss": Bäuerliche Produkte im Almsommer
 - "Originale": Österreichweite Kampagne und Angebots-Offensive
- ❖ **Salzburger Bauernherbst**
- ❖ **Großes Kulturjahr im SalzburgerLand**
 - Salzkammergut-Kampagne 2024: Bundesländerübergreifende Kampagne anlässlich des Kulturhauptstadt-Projekts
 - u.a. Produktionen mit Marcel Hirscher, Paul Pizzera, Lukas Nagl und Konrad Laimer
 - Salzburger Festspiele & weitere Kultur-Highlights



SALZBURGER
LAND

MOBILITÄTS- KAMPAGNE

FORTFÜHRUNG DER KAMPAGNE
MIT REGIONSPARTNER 2024

WWW.SALZBURGERLAND.COM | [#SALZBURGERLAND](https://twitter.com/SALZBURGERLAND)





SALZBURGER
LAND



OFFIZIELLES
SALZBURGER ALMENWEG
INFO- UND BUCHUNGSCENTER

SALZBURGER ALMENWEG

INDIVIDUELL BUCHBARES WEITWANDERERLEBNIS

- ❖ Offizielles Salzburger Almenweg Info- und Buchungscenter seit 16.11.2023
 - Integrierte Leistungspartner: 46 Beherbergungsbetriebe + 8 Mobilitätsdienstleister im Salzburger Pongau
 - Almenweg-Saison: Durchgängig buchbar zw. 15. Juni und 30. September
- ❖ Anforderungen "Buchbare Etappe"
 - Tägliche Anreise
 - Start & Ende bei jeder Etappe möglich
 - Reisedauer: 1 bis 25 Tagesetappen
 - Buchung bereits ab 1 Person möglich
 - Individuell gewünschte Services
 - Gepäckservice, Rücktransport, Shuttle Service, Ticketing & Guiding,
 - Salzburger Almenweg Wanderset

SALZBURGER ALMENWEG

INFO- & BUCHUNGSCENTER BY TRAIL ANGELS

- ❖ Anfrage- & Buchungsmanagement
 - 3 Point of Sales: Angebote, Online planen & direkt buchen, Reiseplaner
- ❖ Betreuung der Wanderer entlang der gesamten „Customer Journey“: von der Erstinspiration bis zum Feedback
- ❖ Trail Hotline 7/12
 - Digitale Reiseunterlagen
- ❖ Leistungsträger-Management
 - Koordination der regionalen Leistungspartner (Unterkünfte, Mobilitätsservices)
- ❖ Lfd. Qualitätsmanagement, Produktentwicklung, Reporting





BUCHBARES WEITWANDERERLEBNIS

URLAUB AM SALZBURGER ALMENWEG BUCHEN

Der Salzburger Alpenweg eröffnet Euch Services und ungeahnte Wahlmöglichkeiten eines individuell buchbaren Weitwanderweges. Wählt einfach aus den vielfältigen Wanderpaketen oder plant und bucht eine ganz auf Eure persönlichen Bedürfnisse abgestimmte Wanderreise.

Jetzt buchen

WEITWANDERANGEBOTE ENTDECKEN

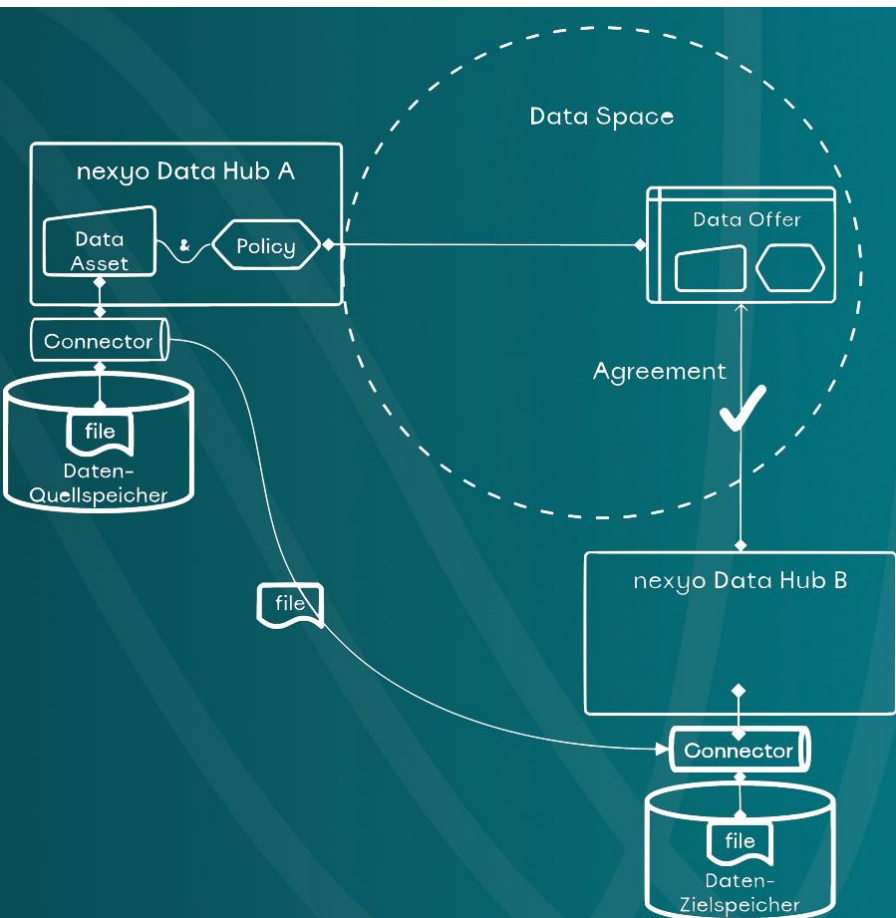
Neues am Salzburger Alpenweg: Weitwandererlebnis nach Wunsch zusammenstellen und bequem über das offizielle Salzburger Alpenweg Info- und Buchungszentrum by Trail Angels buchen. Es stehen Euch zudem die Services eines individuell buchbaren Weitwanderweges offen: Shuttleservices, Guiding & Gepäcktransfer.

SALZBURGER
LAND

**DIGITALE
TRANSFORMATION
UND AKTUELLE
ENTWICKLUNGEN**

TOURISM DATASPACE

DIGITALE PROJEKTE



- Gemeinsam mit der ÖW und den LTO's
- Ziele:
 - Rechtskonformer, sicherer und einheitlicher Datenaustausch (im Tourismussektor)
 - Datenhoheit bleibt bei den jeweiligen Tourismusorganisationen (LTOs)
- Erste Projekte sind bereits angebunden
 - Meta API
 - SLTG Amadeus (Chatbot)

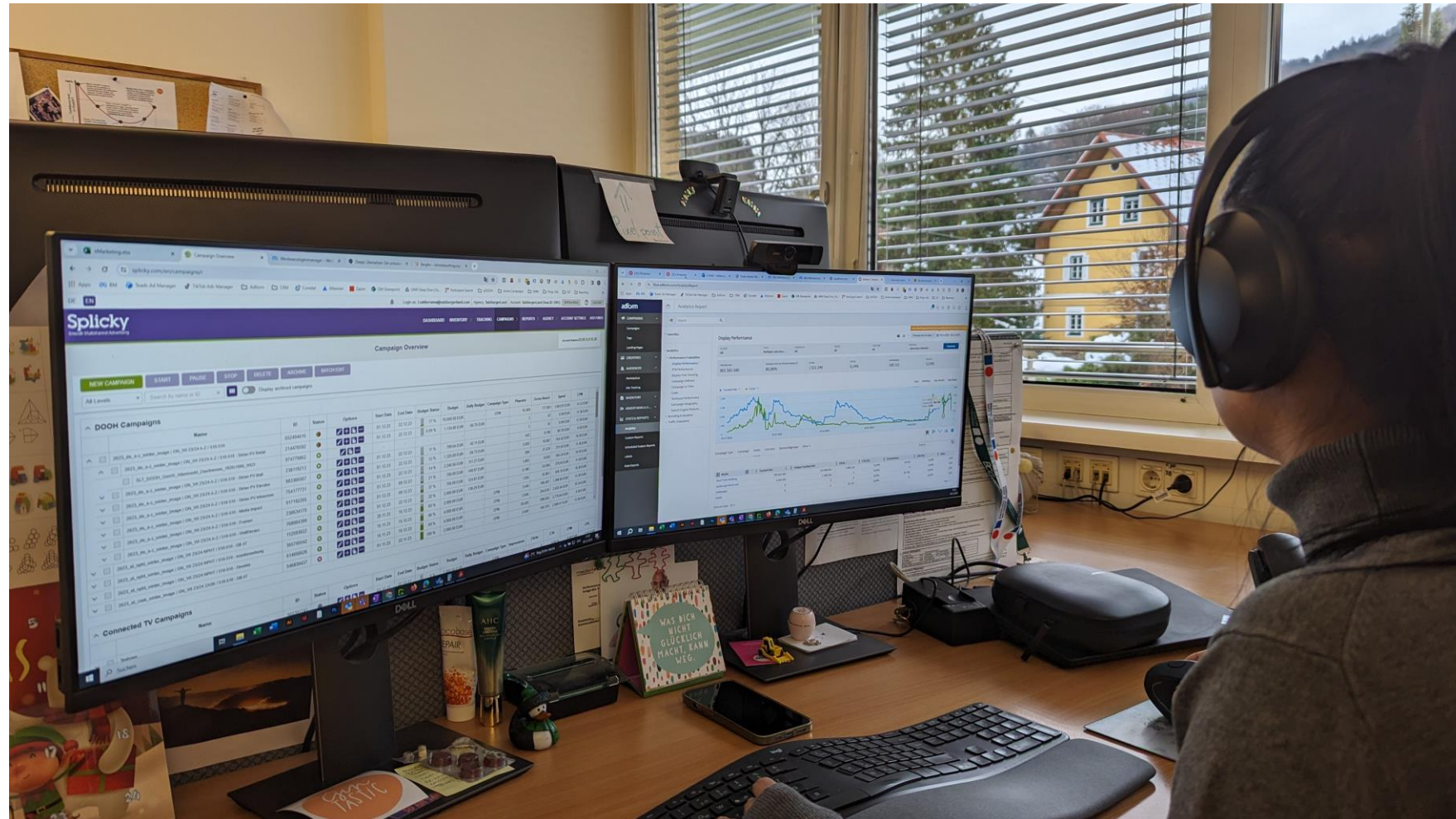
SLTG & KI

KÜNSTLICHE INTELLIGENZ IM TOURISMUS



- ❖ 2014: Start der Entwicklung „Touristischer Knowledge Graph“
- ❖ 2017: Launch der neuen Webseite mit dem KG & Ausrollung an Partner im SalzburgerLand
- ❖ 2019: Auszeichnung mit dem Staatspreis für Digitalisierung im Bereich Künstliche Intelligenz
- ❖ 2020 - 2022: EU gefördertes Forschungsprogramm zum KG
- ❖ 2022: Erste Tests mit ChatGPT & Midjourney
- ❖ 2023:
 - 🌱 Entwicklung einer KI zur Optimierung des Webseiteninhalts
 - 🌱 Launch des Chatbots „Amadeus“ auf salzburgerland.com
 - 🌱 Aufbau des internen Schulungsprogramms
 - 🌱 Integration der KI-Themen in die ERFA-Runde
 - 🌱 Mitwirkung bei den KI-Stewards der ÖW
 - 🌱 ...

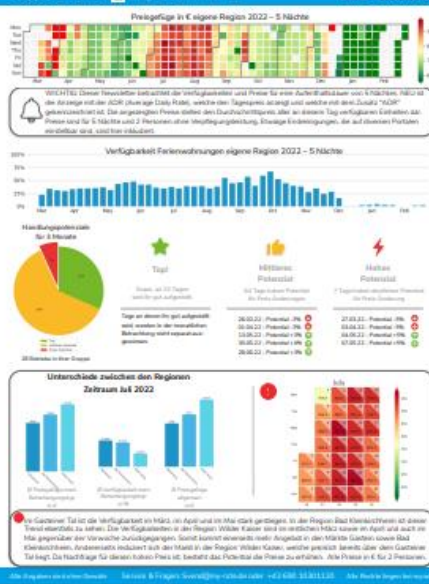
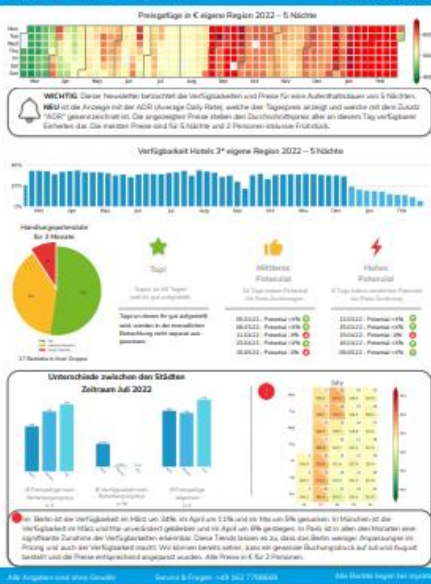
AKTUELLE ANWENDUNGEN KÜNSTLICHE INTELLIGENZ IN DER SLT



AKTUELLE ANWENDUNGEN

KÜNSTLICHE INTELLIGENZ IN DER SLT

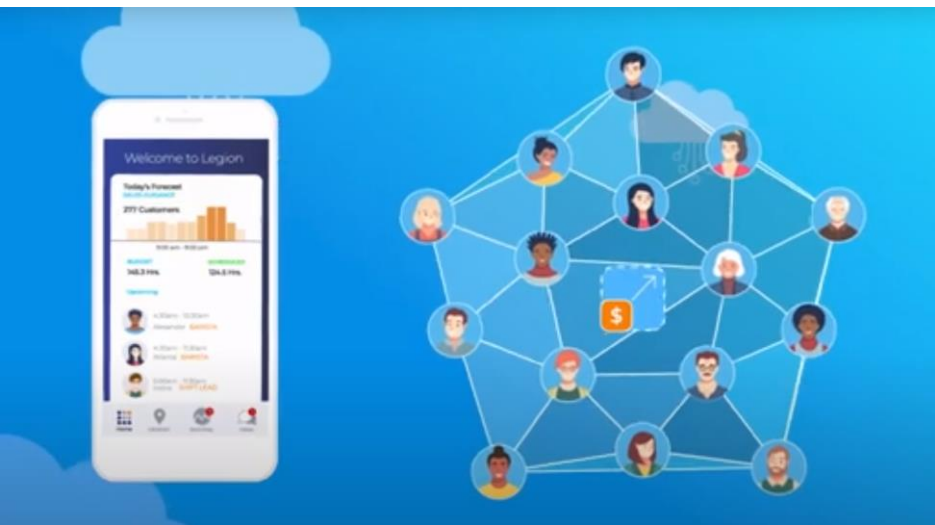
- ❖ Zielgruppenanalyse:
 - Durch die Analyse von Daten mit KI's können detaillierte Informationen über die Zielgruppen gewonnen werden. Dies ermöglicht eine gezieltere Ansprache und personalisierte Marketingbotschaften
- ❖ A/B-Testing:
 - Datengetriebene A/B-Tests ermöglichen eine fundierte Entscheidungsfindung und Optimierung von Marketingaktivitäten auf allen Onlinekanälen.
- ❖ Marketingautomatisierung:
 - Durch den Einsatz von Marketingautomatisierungstools kann die SLTG Kampagnen automatisieren und personalisieren. Die datengesteuerte Automatisierung ermöglicht eine effiziente und zielgerichtete Kommunikation mit den Gästen.
- ❖ Echtzeit-Optimierung von Kampagnen:
 - Durch den Einsatz von KI-basierten Marketing-Tools kann die SLT die Leistung ihrer Kampagnen in Echtzeit verfolgen und entsprechende Anpassungen vornehmen.



Beispielhafte Darstellung des Newsletters

AKTUELLE ANWENDUNGEN KÜNSTLICHE INTELLIGENZ IM TOURISMUS

- ❁ Auslastungsvorhersagen & Revenue Management
 - Mit dem regionalen Raten-Management-System (MyRate) ist es möglich, überregionale Markt-Beobachtungen und Trends aufzuzeigen und für den eigenen Betrieb zu nutzen.
- ❁ Planer für die Mitarbeiterverwaltung
 - Mit einer KI können Arbeitszeitpläne automatisch erstellt werden, die alle verfügbaren Daten berücksichtigen, einschließlich der Anzahl der Arbeitsstunden jedes Mitarbeiters, des Bedarfs an Führungskräften in jeder Schicht, der Stunden, für die jeder Mitarbeiter vertraglich arbeitet, aller genehmigten Feiertage, und die notwendige Auszeit zwischen zwei Schichten.
- ❁ Treueprogramme mit KI-Unterstützung
 - Mithilfe von Online-Tracking, Transaktionsverläufen und persönlichen Präferenzen, die während des Anmeldevorgangs erfasst werden, kann AI den Mitgliedern des Treueprogramms die Art von personalisierten Prämien bieten, die die Kunden dazu bringen, wiederzukommen.





AMADEUS - DIE KÜNSTLICHE INTELLIGENZ IM SALZBURGERLAND



Hallo! Ich bin **Amadeus**, der persönliche **AI-Komponist** für alle Fragen rund ums SalzburgerLand. Inspiriert von Wolfgang Amadeus Mozart, kommt von mir die besondere Note zur Reise, einen Tagesausflug und zu spannenden Adressen der Alpinen Küche.

Welche Genusswege gibt es im SalzburgerLand?

Was ist die Via Culinaria?

Was ist das SalzburgerLand Herkunftszertifikat?

Wie kann ich helfen?



Was kann man in Salzburg machen?



In Salzburg gibt es eine Vielzahl von Aktivitäten und Sehenswürdigkeiten, die man genießen kann:

1. ****Historische Altstadt erkunden****: Ein Spaziergang durch die Getreidegasse, vorbei an Mozarts Geburtshaus, ist ein Muss für jeden Besucher [1].
2. ****Festung Hohensalzburg besichtigen****: Die Festung thront über der Stadt und bietet einen herrlichen Ausblick sowie Einblicke in die Geschichte Salzburgs [2].

AMADEUS

KÜNSTLICHE INTELLIGENZ, KI-CHAT

- AI-Komponist der SLT via Chat auf der Website
- ChatGPT 4T
- Antwort in allen Sprachen
- Thumbs up & down
- Contentanalyse
- Umsetzung mit goodguys

[Amadeus](#)

HANDLUNGSEMPFEHLUNGEN

KÜNSTLICHE INTELLIGENZ IM TOURISMUS

Damit solche Dienste verlässlich funktionieren, ist es notwendig, die (Betriebs)Daten regelmäßig zu pflegen und auf dem neuesten Stand zu halten.

Ganz wichtig: Die zur Verfügung stehenden KI-Tools im Alltag einsetzen – Der Mitbewerber macht es bereits!

 Österreich
Werbung

SALZBURGER
LAND

Webseite des Betriebs

Feratel /
Deskline

Meta /
API

Weitere Datenquellen

Destination / TVB / Region



- Herold
- 3d Reality Maps
- Freytag & Berndt
- Guestnet
- Apple Maps
- Via-ferrata.de
- Schubert & Franzke
- Austriabooking.at
- Staymate
- Snooop
- HERE
- Websline
- Fatmap
- Tourisvis
- Verkehrsauskunft
- ...



SALZBURGER
LAND



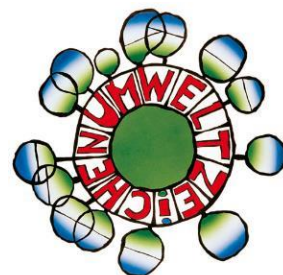
NACHHALTIGKEIT

NACHHALTIGKEIT IM SALZBURGERLAND

SALZBURG ALS MODELLREGION FÜR EINE KLIMANEUTRALE, NACHHALTIGE DESTINATION



- ❖ Nachhaltigkeit als Schwerpunkt in der Tourismusstrategie Salzburg 2030
- ❖ SalzburgerLand Tourismus als Kompetenzzentrum für nachhaltigen Tourismus
- ❖ Koordination und Definition eines Nachhaltigkeitsprogrammes für die Salzburger Tourismuswirtschaft
- ❖ Handlungsleitfaden („ToolBox“) für Destinationen und Tourismusbetriebe, um Orientierung zu geben und praktisches Wissen zur Verfügung zu stellen
- ❖ Förderung von landesweiten Austauschformaten „KnowledgeSharing“
- ❖ Etablierung der national akkordierten Zertifizierungsprogramme auf Basis der internationalen Normen und Standards (GSTC) und Ausbau der Zertifizierungsquote
- ❖ Weiterbildungsangebote auf Destinations- und Betriebsebene
- ❖ Förder- und Unterstützungspakete für nachhaltige „BusinessTransformation“
- ❖ Entwicklung von nachhaltigen Tourismusprodukten und Mobilitätsangeboten
- ❖ Aktive integrierte Kommunikation und Storytelling von BestPractice Initiativen



URLAUB MIT GUTEM GEWISSEN

Naturschutz, Klimaneutralität und Nachhaltigkeit haben in Salzburgs Wintersportregionen seit vielen Jahren höchste Priorität. Nur so kann eine der schönsten Naturlandschaften der Alpen für nachfolgende Generationen erhalten bleiben.



NACHHALTIGE KONZEPTE DER BERGBAHNEN

Salzburgs Bergbahnen sind Pioniere in den Bereichen Klimaschutz und Energieeffizienz. Die Schmittenhöhe in Zell am See-Kaprun etwa gilt als Vorreiter für touristische Umweltpolitik und man fand im Rahmen einer Studie heraus, dass schön bewirtschaftete Pisten besonders blütenreich und ein **Lebensraum für seltene Tiere und Pflanzen** sind. Die Rauner Hochalpbahnen werden zu **100 % mit Strom aus Wasserkraft** betrieben.

SKIURLAUB IN DEN BERGEN SPART CO₂

Bei einer Flugreise nach Mexiko werden rund zwanzig Mal so viele Treibhausgase freigesetzt wie bei einer 700 Kilometer langen Autoanreise in die Berge hin und zurück. Noch besser ist die Bilanz mit Anreise per Bahn: Mit den **ÖBB** geht es zum Beispiel **16 x täglich** von Wien nach Salzburg. Die **DB** bietet täglich **14 Fernverkehrsverbindungen** ins SalzburgerLand an.



MOBILITÄT VOR ORT MACHT DAS AUTO ÜBERFLÜSSIG

In den Salzburger Wintersportorten verkehren **kostenlose Ski-Shuttles**. Im Snow Space Salzburg geht es mit dem Gratis-Bus-Transfer vom Bahnhof direkt zur Talstation. Im Alpine-Pearl-Ort Werfenweng gibt es für Gäste, die ohne Auto anreisen, eine **Mobilitätsgarantie**, die mit Shuttles, einem E-Fuhrpark zum Ausleihen und dem „E-Lois“-Taxi umgesetzt wird.



MASCHINELL ERZEUGTER SCHNEE BESTEHT AUS REINEM WASSER

Durch vorbildliche State-of-the-Art-Beschneigungstechniken **ohne Chemie** und mit Speicherseen in Höhenlagen gelangt der Schnee als Schmelzwasser zu **100 % zurück in die Natur**.



SALZBURGS GASTGEBER SETZEN AUF ENKELTAUGLICHE LEBENSART

In Stadt und Land Salzburg tragen zahlreiche Hotels das **Österreichische Umweltzeichen**. Über 30 BioParadies-Gastgeber haben sich ganz dem Thema **Bio und Nachhaltigkeit** verschrieben. In Leogang versorgen sich beinahe alle Hotels mit selbst produzierter Energie, zum Beispiel aus eigenen Biomasse- oder Hackschnitzelheizwerken. Gäste können sich E-Autos für Ausfahrten ausleihen.





SALZBURGER
LAND



HANDLUNGS EMPFEHLUNGEN

EIN LEITFADEN FÜR
DESTINATIONSMANAGER:INNEN UND
TOURISTISCHE ANGEBOTSTRÄGER

NACHHALTIGKEIT

IM SALZBURGER TOURISMUS

Herausgeber SalzburgerLand Tourismus GmbH
in Zusammenarbeit mit Dr. Michaela Hölz, HOELZ CONSULTING

LEITFADEN FÜR DESTINATIONEN
UND TOURISTISCHE ANGEBOTSTRÄGER

WWW.SALZBURGERLAND.COM | #SALZBURGERLAND

1 Das SalzburgerLand auf dem Weg zu einer nachhaltigen Tourismusdestination

- Warum ein Leitfaden zum Thema Nachhaltigkeit?
- Warum ist das Thema für die Destinationen wichtig?
- Rollendefinition von LTO und DMO

2 Herangehensweise auf Destinations-ebene: Step-by-Step Empfehlung

- Step by Step Empfehlungen – der Weg der kleinen Schritte
- Guidelines für die Kommunikation – GreenClaims im Tourismus
- Information zu Zertifizierungssystemen

3 Anhang: SLTG-Werkzeugkasten Nachhaltigkeit

- Checkliste für die Regionen zur Bestimmung des Status Quo
- Wertvolle Links für das Nachhaltigkeitsnetzwerk

A group of four skiers is gathered on a snowy mountain slope under a clear blue sky. In the center, a man in a bright yellow jacket and brown pants smiles. To his left, a woman in a red jacket and white helmet looks towards him. To his right, another woman in a red jacket and black POC helmet looks at him. A fourth skier is partially visible behind the woman in the white helmet. They are all holding ski poles and standing on their skis. The background shows a vast mountain range with snow-covered peaks and some evergreen trees.

AUSTAUSCH

AKTUELLES & ALLFÄLLIGES

A photograph of a woman and a child in winter clothing blowing snow. The woman is on the right, wearing a white knit hat and a white puffer jacket with a fur-lined hood. The child is on the left, wearing a grey knit hat with a pom-pom and a white puffer jacket. They are both blowing snow from their hands. The background is a snowy mountain range under a bright sky. The text 'VIELEN DANK' is overlaid on the left side of the image.

VIELEN DANK