



DAFÜR  
LEBEN WIR.

FÜR DEN WEG. UND DAS ZIEL.

SOMMER.SALZBURGERLAND.COM | #SALZBURGERLAND

# 80. REGIONALRATSSITZUNG DER SALZBURGERLAND TOURISMUS GESELLSCHAFT

80. REGIONALRATSSITZUNG 27.6.2023

# AGENDA

- ❖ Begrüßung & Genehmigung des Protokolls
- ❖ Kurzer Rückblick – Statistik Winter 22/23
- ❖ Snap News“ aus der SLTG
  - ❖ Highlights aus der Sommerkampagne
  - ❖ Update aus dem Themenmarketing
  - ❖ aktuelle Entwicklungen im Bereich Online Marketing & Social Media
  - ❖ Ausblick Winterkampagne 23/24
- ❖ Aktuelles & Allfälliges

A close-up photograph of a hand holding a blue pen, pointing at a bar chart on a document. The chart has several bars with segments in blue, red, and yellow. In the background, a line graph with green and red lines is visible. The document also has some text, including "company" and "SE".

# TOURISMUSSTATISTIK

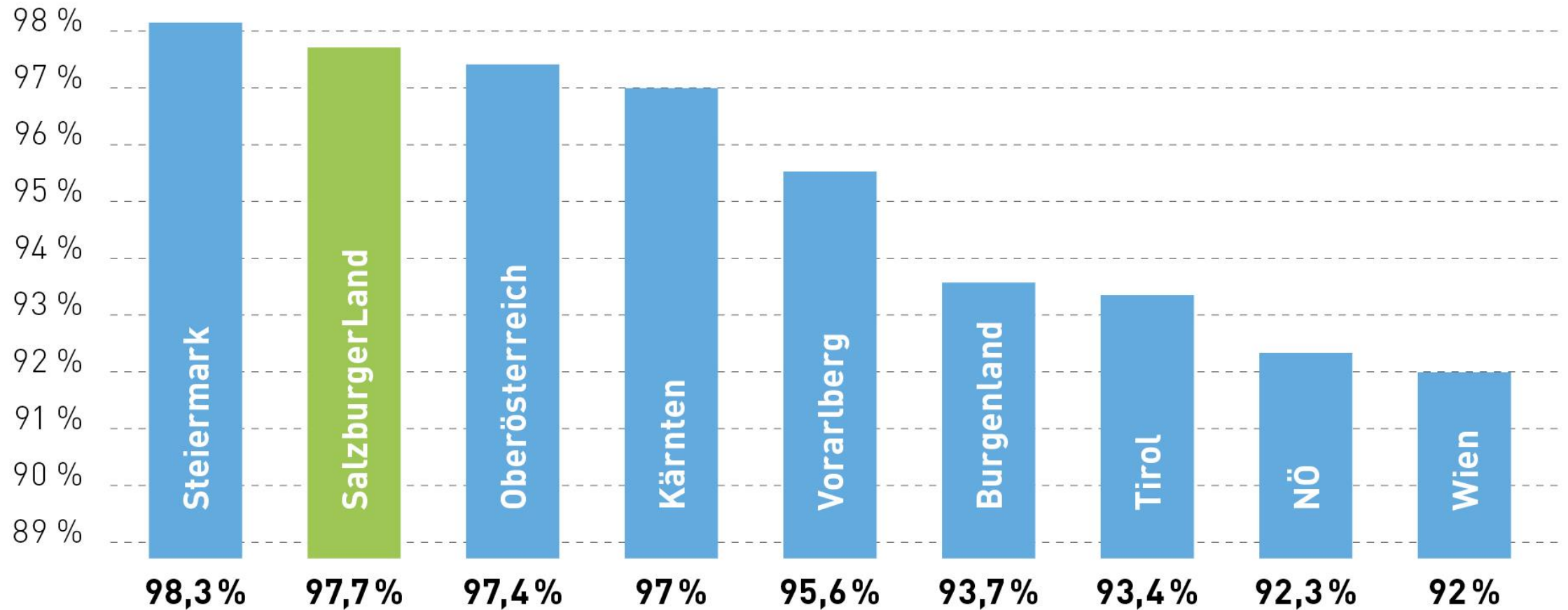
**AKTUELLE ZAHLEN**

# NÄCHTIGUNGSENTWICKLUNG WINTER



# BUNDESLÄNDERVERGLEICH WINTER

NÄCHTIGUNGSNIVEAU WINTER 2022/23 ZU 2018/19



# TOP-MÄRKTE IM WINTER SAISON 2022/23

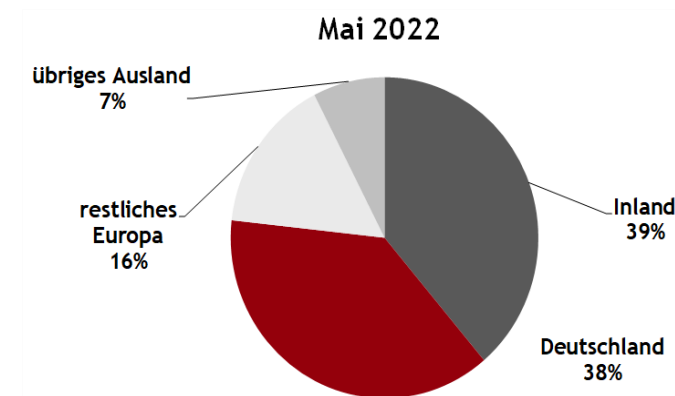
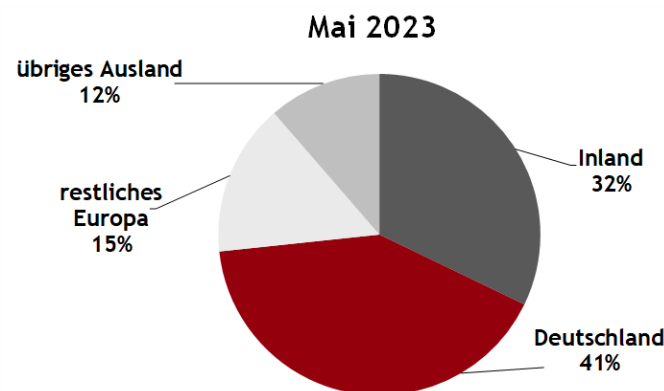
Rang	Markt	Nächtigungen 2022/23	Nächtigungen 2018/19	Marktanteil
1	Deutschland	5,9 Mio.	6,0 Mio. (1)	37,6 %
2	Österreich	3,3 Mio.	3,4 Mio. (2)	20,9 %
3	Niederlande	2,1 Mio.	1,9 Mio. (3)	13,3 %
4	Tschechische Republik	598.000	603.000 (4)	3,8 %
5	Vereinigtes Königreich	596.000	563.000 (6)	3,8 %
6	Dänemark	592.000	588.000 (5)	3,8 %
7	Belgien	395.000	398.000 (7)	2,5 %
8	Polen	303.000	308.000 (8)	1,9 %
9	Schweden	198.000	228.000 (9)	1,3 %
10	Ungarn	186.000	196.000 (10)	1,2 %

# MAI NÄCHTIGUNGEN IM ZEITVERLAUF

Rang	Jahr	Nächtigungen
1	2018	1.280.142
2	2023	1.258.118
3	2016	1.205.962
4	2013	1.063.475
5	2015	1.051.383
6	2008	1.049.984
7	2022	1.041.196
8	2017	1.016.647
9	2019	1.012.233
10	2012	992.147

## START IN DIE SOMMERSAISON STATISTIK MAI 2023

- 🌸 Zweitbesten Mai seit Aufzeichnungsbeginn
- 🌸 Mehr als +20% im Vergleich zum Vorjahr
- 🌿 Pfingsten im Mai natürlich ein Faktor
- 🌸 Märkte wieder deutlich internationaler



# DEUTSCHE REISEANALYSE SPEZIAL

## MODUL "INFLATION & PREISE"

### ❖ Fazit der Studie – Urlaubsbudget und -nachfrage der Deutschen

- 👉 Allgemeine und persönliche wirtschaftliche Situation hat sich eingetrübt
- 👉 Rund ein Drittel der Bevölkerung geht von einer Verschlechterung der für die Urlaubsreisenachfrage wichtigen persönlichen wirtschaftlichen Situation aus.
- 👉 Andererseits:
  - 👉 Zwei Drittel erwarten stabile Verhältnisse oder sogar eine Verbesserung (11%) ihrer Lage
  - 👉 Im Vorjahr war das Urlaubsreisebudget mit 7,7% Anteil am gesamten Haushaltsnettoeinkommen so hoch wie seit 2008 nicht mehr.
- 👉 Bevor an Urlaubsreisen gespart wird, werden Einschränkungen eher in anderen Lebensbereichen vorgenommen.

### ❖ Ausgabepläne bei Urlaubsreisen

- 👉 Personen unter 30 und über 70 Jahre tendieren eher dazu, in ihrem Urlaub weniger ausgeben zu wollen.
- 👉 Familien mit kleinen Kindern unter sechs Jahren größer (31%) geben häufiger an, weniger ausgeben zu wollen, als Familien mit größeren Kindern (26%).
- 👉 Die Unsicherheit ist bei Personen mit einem niedrigeren Haushaltsnettoeinkommen von unter 2.000 Euro zwar höher (40%). Doch der Anteil derer, die davon ausgehen, weniger für Urlaubsreisen auszugeben (9%) ist kaum größer als bei anderen Einkommensgruppen.

### ❖ Interesse an Reisezielen

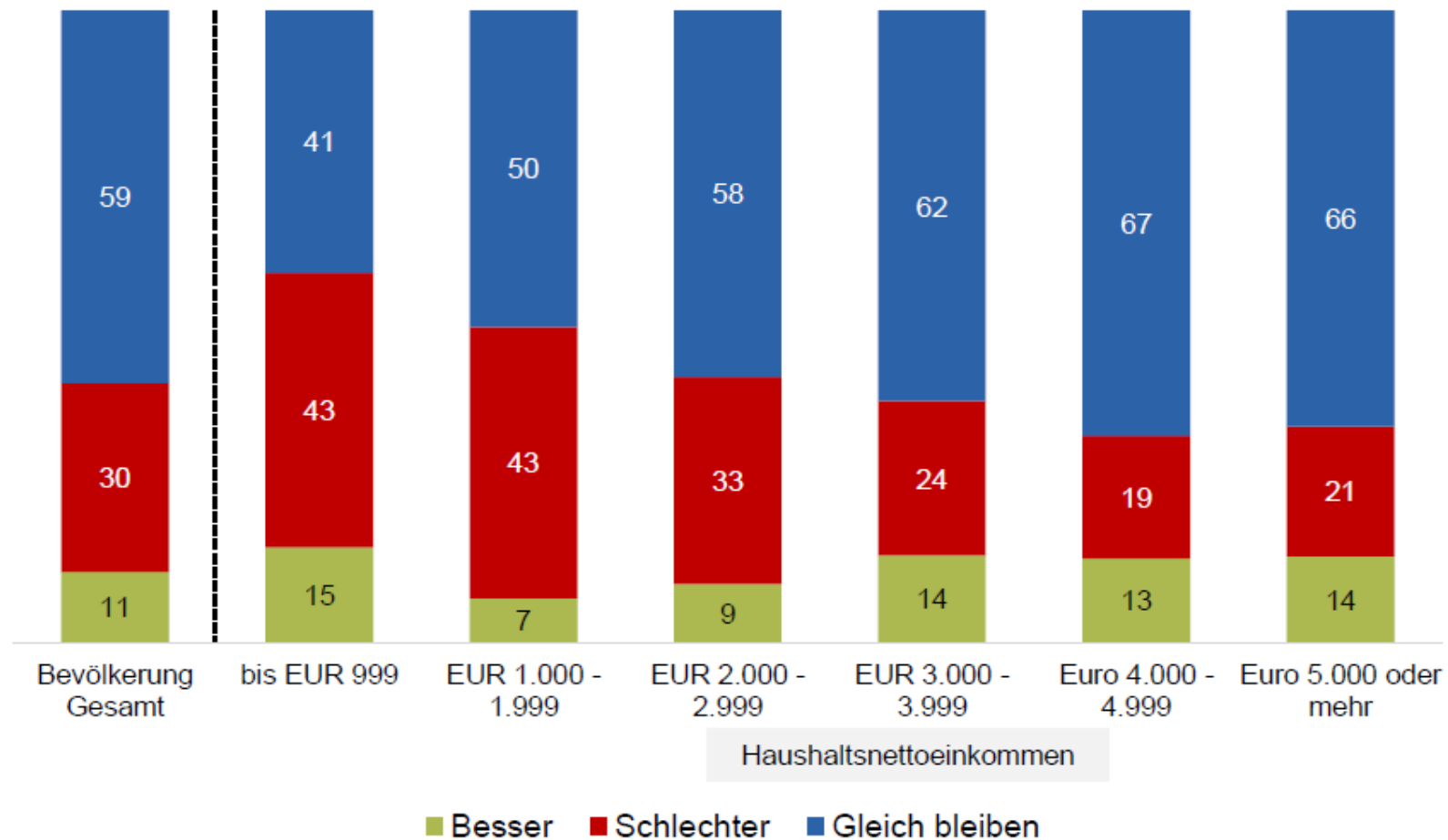
- 👉 Bei Auslandsreisen liegt Österreich stabil auf dem 5. Platz (32%)
- 👉 Überdurchschnittlich ist das Interesse bei Qualitätsorientierten (39%) und Luxustouristen (42%)



# DEUTSCHE REISEANALYSE SPEZIAL

## MODUL "INFLATION & PREISE"

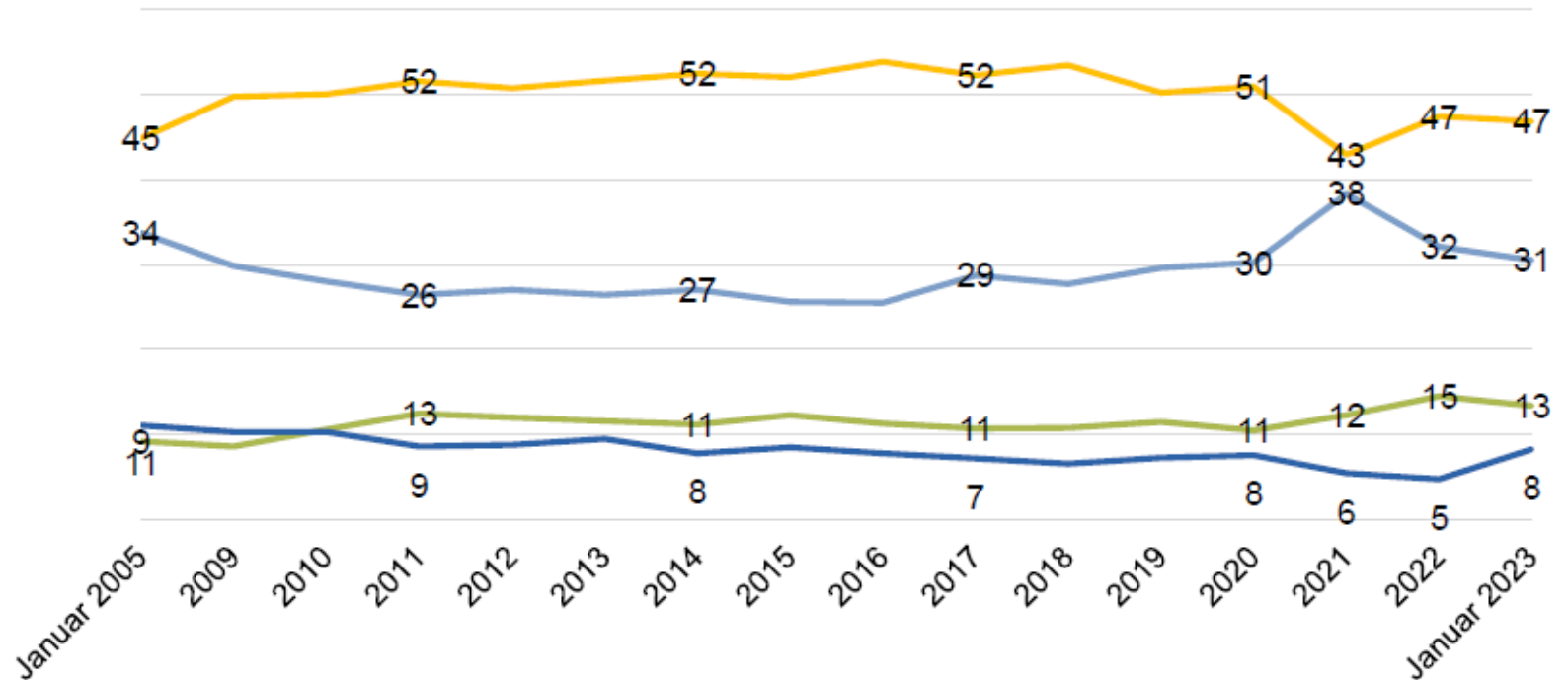
### EINSCHÄTZUNG DER PERSÖNLICHEN WIRTSCHAFTLICHEN LAGE NACH EINKOMMENSGRUPPEN



# DEUTSCHE REISEANALYSE SPEZIAL

## MODUL "INFLATION & PREISE"

### AUSGABEPLÄNE IM ZEITVERLAUF



- Ich werde mehr für Urlaubsreisen ausgeben
- Ich werde gleich viel ausgeben
- Ich werde weniger für Urlaubsreisen ausgeben
- Ich habe noch keine Ahnung, wie sich meine Ausgaben für Urlaubsreisen entwickeln werden/weiß noch nicht

# WIFO-STUDIE

## KONJUNKTURTEST BEHERBERGUNG & GASTRONOMIE

### ❖ Positiver Sommerausblick

- Konjunktur-Daten in Beherbergung und Gastronomie zeigen im bisherigen Jahresverlauf deutlich nach oben
- Auch Ergebnisse von Gästebefragungen in wesentlichen Märkten wie DE und NL lassen positive Aussichten auf Sommer zu

### ❖ Inflation

- Trend zur Sparsamkeit im Urlaub ist jedoch nach wie vor zu beobachten
- Reale Umsatzentwicklung wird hinter jener von Nächtigungen und Ankünften zurückbleiben

### ❖ Märkte

- Nachfrage wird vor allem aus ausländischen Märkten getragen
- Inländer werden verstärkt wieder ins Ausland reisen (Meer-Destinationen)



SNAP NEWS

SOMMER 2023

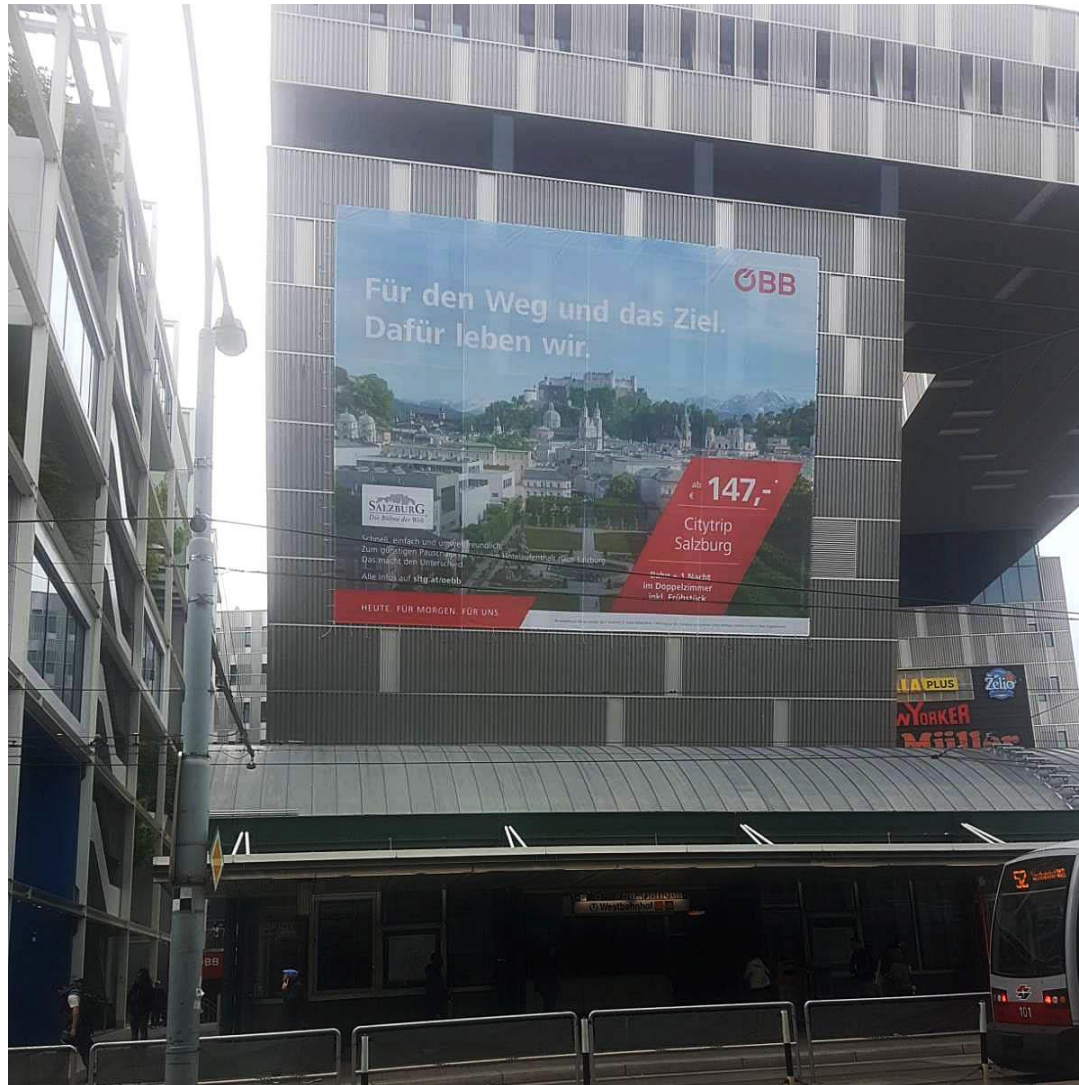
DAFÜR  
LEBEN WIR.



# MOBILITÄTSKAMPAGNE ÖBB & DB MIT REGIONSPARTNERN



# MOBILITÄTSKAMPAGNE ÖBB & DB MIT REGIONSPARTNERN



# MOBILITÄTSKAMPAGNE ÖBB & DB MIT REGIONSPARTNERN



# MOBILITÄTSKAMPAGNE ÖBB & DB MIT REGIONSPARTNERN



**DB** Tickets & Angebote Info & Services Geschäftskunden Login

**Super Sparpreis Aktion**  
Schon ab **9,90** Euro  
Zum Super Sparpreis Aktion

Wohin soll es gehen?  
 von: Bahnhof / Haltestelle / Adresse  
 nach: Bahnhof / Haltestelle / Adresse  
 Abfahrtsdatum: Mi, 21.06.2023  
 Abfahrtszeit: 10:08  
 Suchen

**Weg vom Alltag**  
 Entdecke neue und traumhafte Reiseziele. Das SalzburgerLand. Für die Menschen, die gerne reisen.  
 Mehr Inspiration

**Das Deutschland-Ticket ist da!**  
 Mit dem Deutschland-Ticket sind Sie für 49 Euro pro Monat günstig unterwegs. Ab sofort können Sie die **Alle bestellen, das monatlich kündbar** ist.  
 Zum Deutschland-Ticket

**Sommerurlaub mit der Bahn**  
 Die besten Bahn-Ziele in Deutschland und Europa – ab 9,99 Euro.  
 Sommerziele entdecken

**My BahnCard 100 zum Aktionspreis**  
 Mit der My BahnCard 200 wie lange unbegrenzt durch Deutschland. Jetzt für nur **249 Euro/Monat** bis 30. September sichern.  
 Zur My BahnCard 100

**BahnCard**  
 Profitieren Sie von **25 Prozent** oder bis zu **30 Prozent Rabatt**.  
 Alle BahnCards in der Übersicht

**BahnBonus**  
 Jetzt sammeln, um Bahnbonus Punkte mit Ihrer BahnCard oder mit der kostenlosen Bahnbonus Card zu sammeln.  
 Zu Bahnbonus

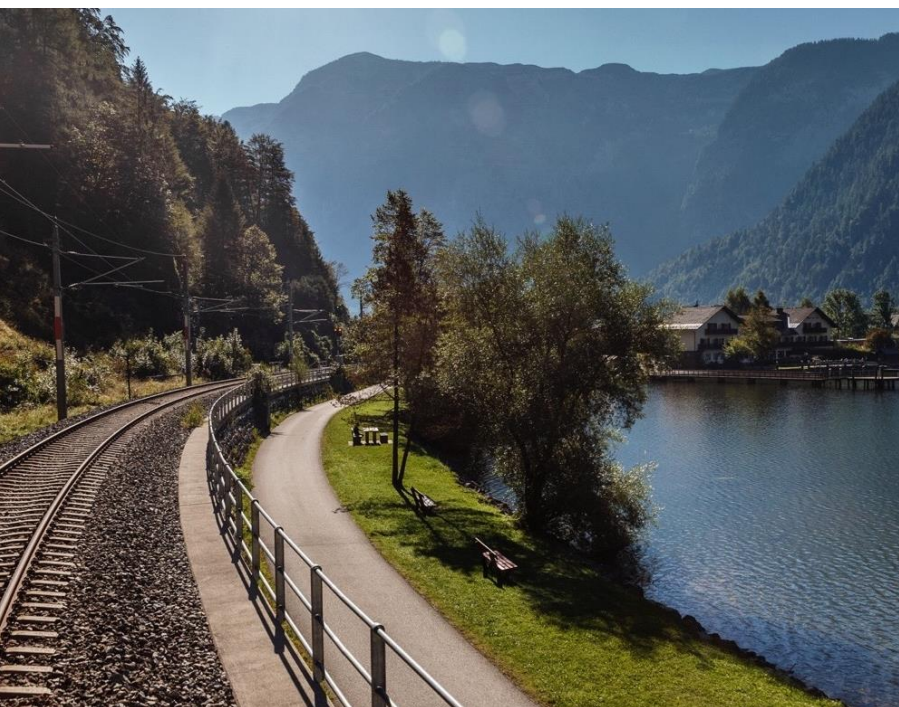
**Urlaub und Städtereisen**  
 Südküste mit Bahn + Hotel, Hotels und Linienbusse, Mietwagen und Leasing.  
 Zu Urlaub und Städtereisen

Tickets & Angebote: Spar- und Flexpreise Weiter  
 Info & Services: Fahrpläne und aktuelle Meldungen Weiter



# AUSBLICK

## ÖBB & DB ZUSAMMENARBEIT, VERBINDUNGEN



### DEUTSCHLAND:

- Entlastungszug für ICE 114/115 an Samstagen saisonal Villach – München – Villach
- Ab Dez. 23 Einsatz **neuer moderner ICE** aus München / Köln / Frankfurt (auch inkl. Radabstellplätze)

### ÖSTERREICH:

- Mehr **Doppelgarnituren** zwischen Wien und Salzburg beim stark nachgefragten RJX-Segment.
- **Verbesserte Wochenendverbindungen** Wien – Salzburg – Zell am See – Kitzbühel – Wörgl , Wochenendverbindungen teilweise ganzjährig und nicht nur saisonal wie derzeit

### UPDATE NACHFRAGE:

- **AT:** derzeit 19% plus ggü. 2019 und Einschätzung Sommer 23: 15-20% Plus
- **DE:** derzeit 27% plus ggü. 2019 und Einschätzung Sommer 23: weiter positive Entwicklung

# ÖBB - TAUERNTUNNEL

## UPDATE

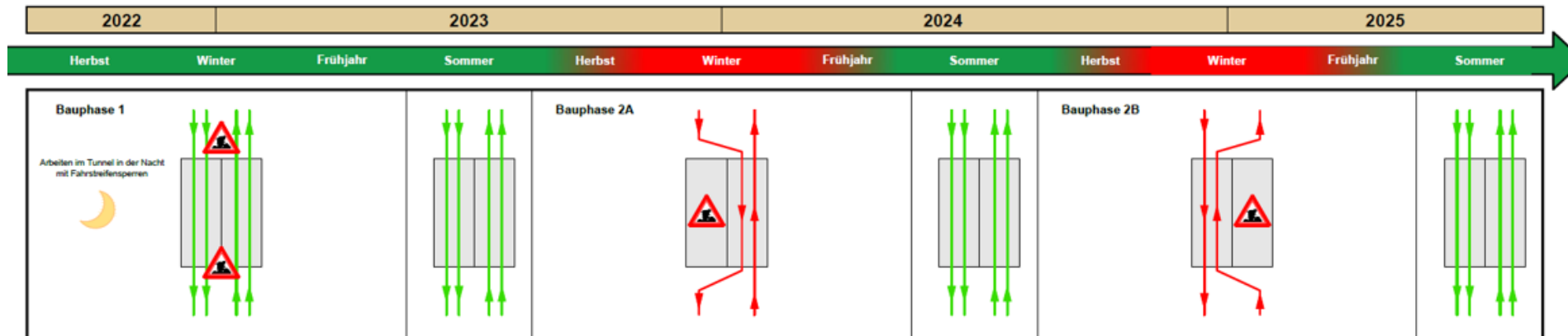


- ❖ Gesamtsperre Mallnitz – Bockstein **Nov. 24 bis Juli 25**
- 🌱 Mallnitz-Obervellach - Bockstein 18.11.2024 - 04.07.2025
- 🌱 Schwarzach-St.Veit - Mallnitz-Obervellach 03.03.2025 - 04.07.2025
- ❖ Zweite Bauphase 2029, diese betrifft schwerpunktmäßig den Bereich des Südportals
- ❖ Details: [Link](#)

## A 10 Tauernautobahn

**Generalsanierung Ofenauer und Hiefler Tunnel sowie Tunnelkette Werfen**

- ❖ 2x 10 Monate, **Start ab 12. Sept. 2023**
- ❖ Zuerst Norden Richtung Süden, dann Wechsel, 14km Strecke durchgängig **einspurig befahrbar**
- ❖ 2 Monate Sommerpause, Juli & August 2024
- ❖ P&R Parkplätze werden ausgebaut (Eben, Werfen, Bischofshofen)
- ❖ Priorisierung des öffentl. Verkehr (Pannestreifen für SVV)



# FLUGHAFEN SALZBURG

## UPDATE



### ❁ Allgemeine Entwicklung:

- 🌱 1,2 Mio Passagiere 2022 im Vergleich zu Vor-Corona von 1,8 Mio / Prognose 2023 positiv

### ❁ Airlines Sommer – Kurzinfo:

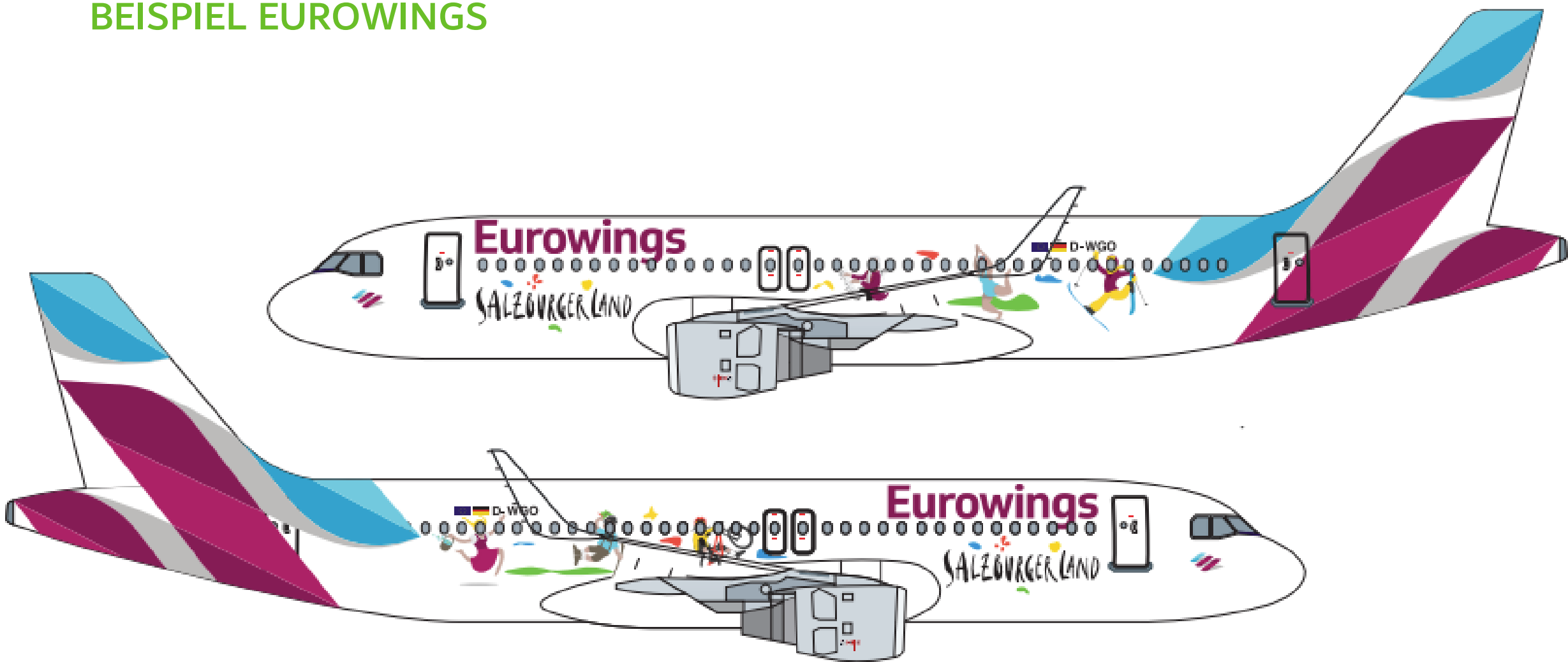
- 🌱 Fast alle Destinationen wieder angebunden, aber die Frequenz fehlt

### ❁ Winter:

- 🌱 Nachfrage wieder da von Seiten Airlines, aber für RV sehr schwierig Zimmer zu bekommen. Herausforderung Charter – Geschäft Winter abzusichern
- 🌱 Erwartung für Wintersaison rd. 85% von Vor – Corona Zeiten

# AIRLINEMARKETING

## BEISPIEL EUROWINGS



# SOMMER



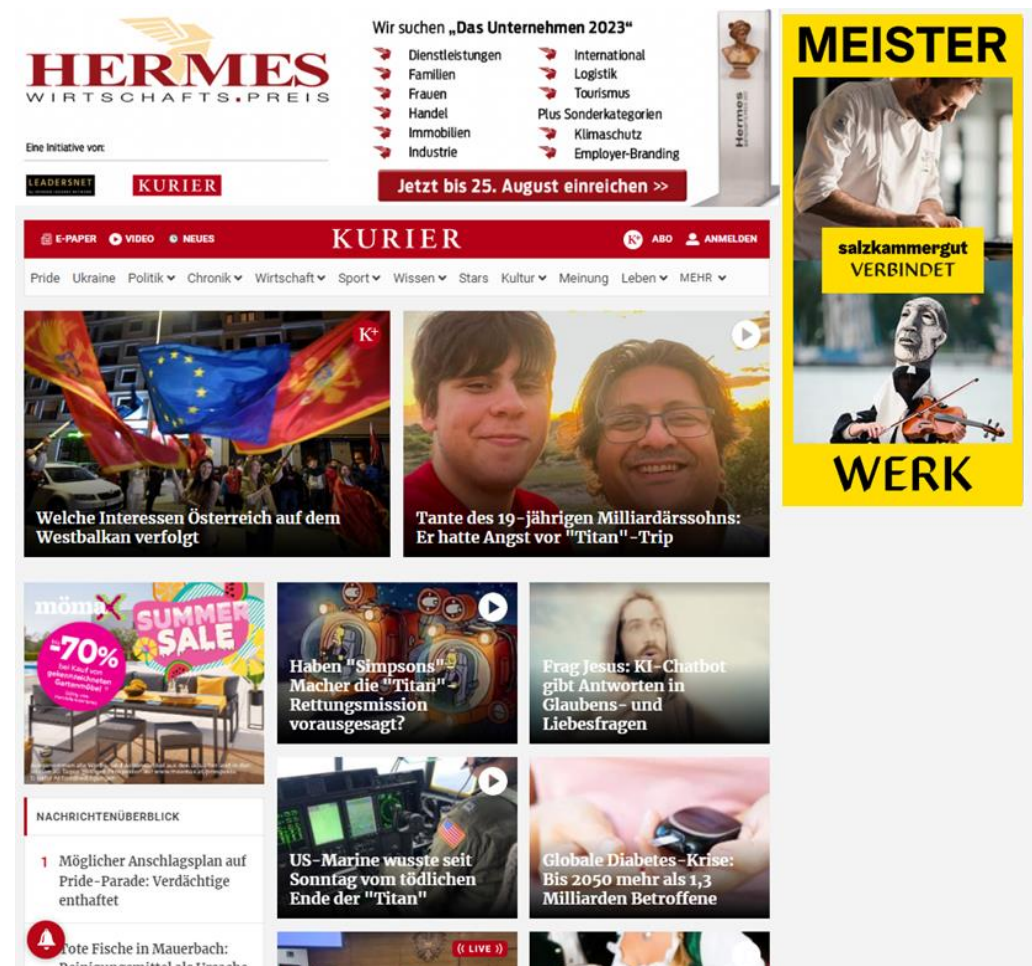
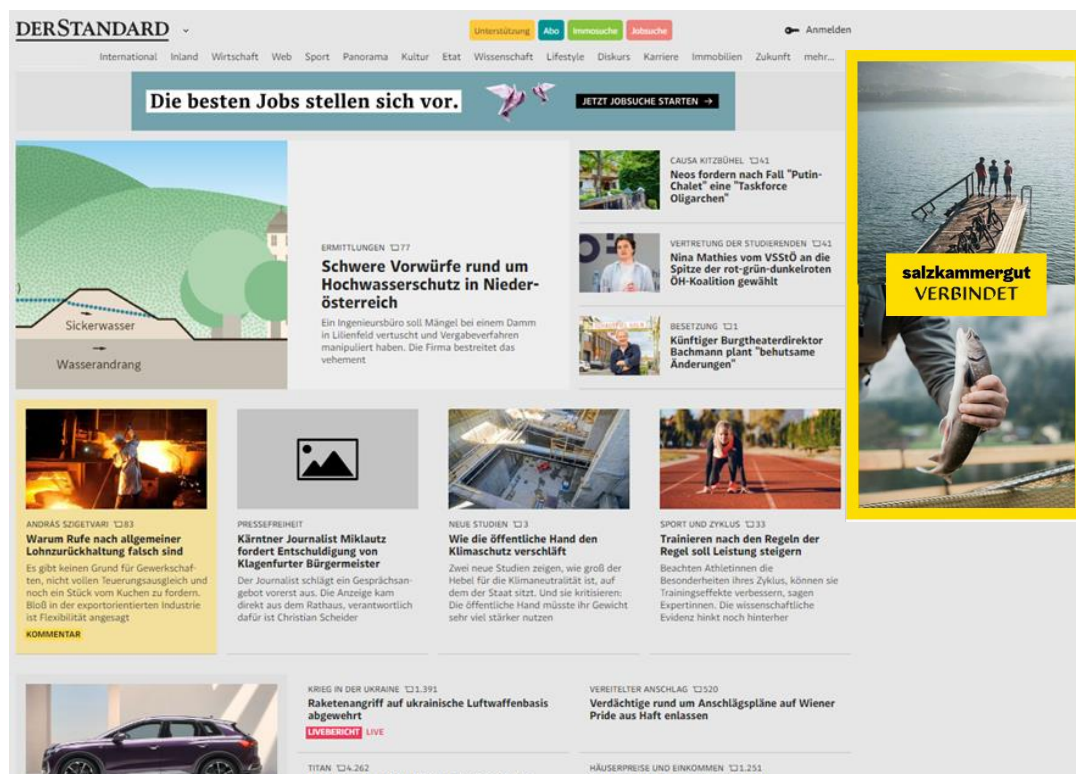
**salzkammergut  
VERBINDET**



# FRISCHE

# AUSZÜGE AUS DER SALZKAMMERGUT-KAMPAGNE

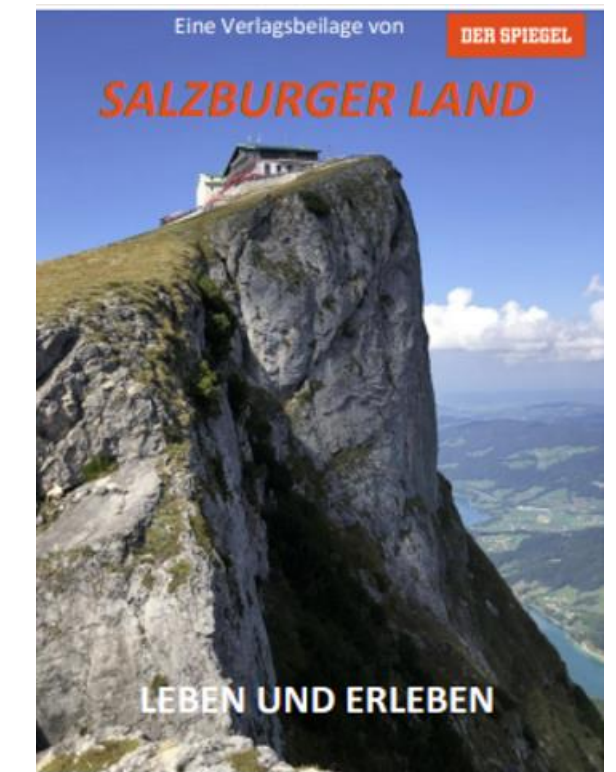
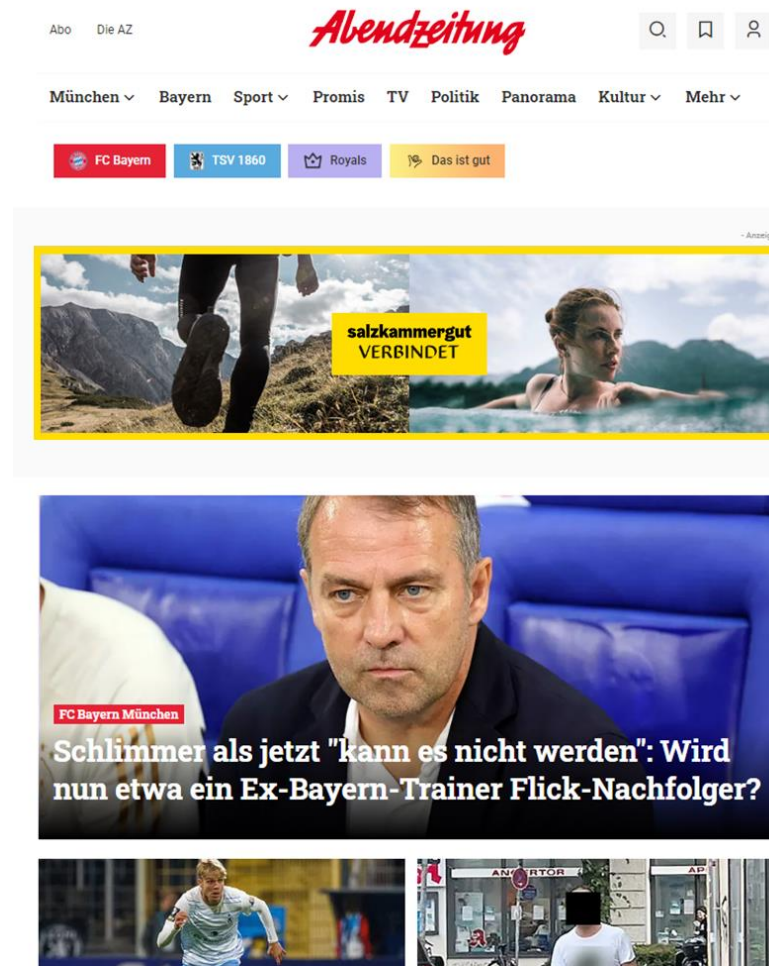
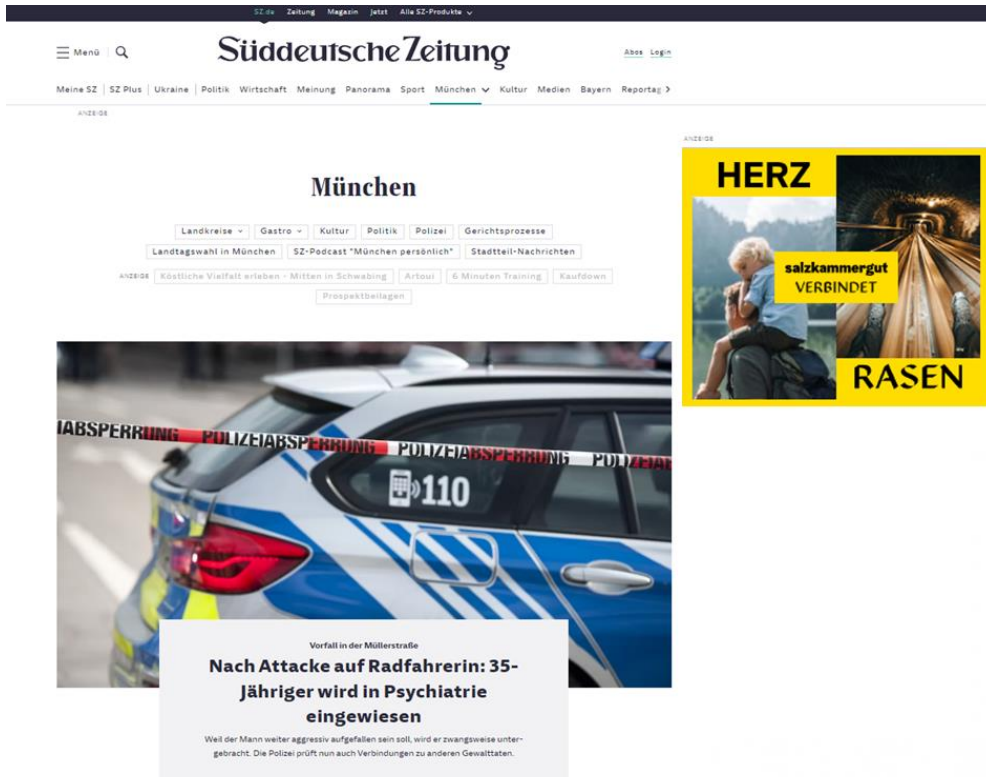
## SCREENSHOTS



# AUSZÜGE AUS DER SALZKAMMERGUT-KAMPAGNE

## SCREENSHOTS

### AUSBlick SPIEGEL 2024





# SOMMERKAMPAGNE 2023

## HÖRFUNK

- ❖ Kampagnenstart Anfang Mai bis Mitte Juni
- ❖ Kanäle: Ö3, RMS, Bayern & Antenne Bayern
- ❖ HF-Partner: Alpentherme Gastein, Dachstein-West, FR Salzburger Lungau, Gastein, Großglockner Hochalpenstraße, FR Nationalpark Hohe Tauern, Saalfelden-Leogang, Tauern-SPA-Kaprun;

🌱 Hörfunk SalzburgerLand



🌱 Hörfunk Beispiel Partner



DAFÜR  
LEBEN WIR.

FÜR DEN WEG. UND DAS ZIEL.

SOMMER.SALZBURGERLAND.COM | #SALZBURGERLAND

# GROßFLÄCHE

## HAUPTBAHNHOF WIEN – MIT FERIENREGION NPHT



# GROßFLÄCHE

## HAUPTBAHNHOF WIEN – WASSERWELTEN (KRIMML / GROHAG)



# GROßFLÄCHE

## HAUPTBAHNHOF WIEN – MIT FERIENREGION LUNGAU



# DIGITAL OUT OF HOME KAMPAGNE

AMSTERDAM, UTRECHT, ROTTERDAM, DEN HAAG, EINDHOVEN



# FAVOURITE PLACES 3.0

## SOCIAL MEDIA KAMPAGNE

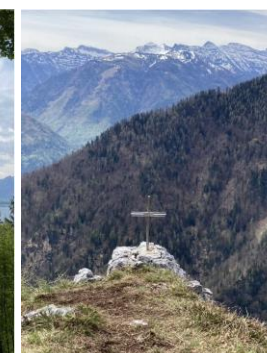
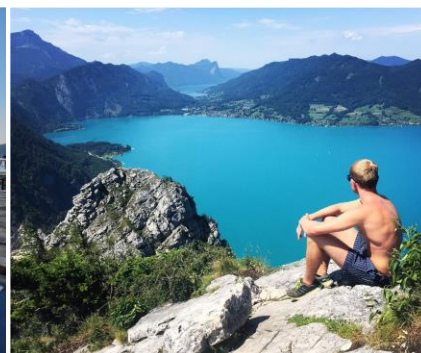
- ❖ Suche nach den **Lieblingsplätzen** und Aktivitäten unserer Community
- ❖ Zusammenarbeit mit **#favouriteplaces Ambassadors** & starken **Wirtschaftspartnern**
- ❖ Kategorien – neu gedacht
  - Culinary Delights sponsored by Segafredo Zanetti
    - Ambassador: [thomskuechen.blog](https://www.thomskuechen.blog)
  - Culture & Tradition sponsored by Audi Austria
    - Ambassador: [carmenhuter](https://www.carmenhuter.com)
  - Outdoor Playground sponsored by Martini Sportswear
    - Ambassador: [berosa\\_gogreen](https://www.berosa_gogreen.com)
- ❖ Gewinn & Mechanismus
  - Einreichung Consumer Centricity & Votingphasen
  - Community-Reise mit #favouriteplaces Ambassadors, GewinnerInnen samt Produktionsteam - 3 Tage im Großarlal vom 23. - 26. August



# EINREICHUNG & VOTING

## #FAVORITEPLACES

- ❖ Einreich- und Aktivierungsphase: bis 25. Juni 2023
  - über 400 Einreichungen (Stand 23. Juni)
- ❖ Votingphase: bis 23. Juli 2023
  - Aus den Top 15 Bilder voted die Community die 3 Gewinner, welche anschließend auf Produktion und Fam-Reise ins Großarlal fahren
- ❖ Sneak Peek der Einreichungen:





SNAP NEWS

THEMENMARKETING





RAD & BIKE

AKTIVITÄTEN & KOMMUNIKATION

# RAD & BIKE

## ❖ Österreich Radkampagne

- 🌱 Kooperation von LTOs und ÖW (40 % Budgetanteil)
- 🌱 2023 bereits im 5. Jahr
- 🌱 **26 Leitprodukte** (14 Radtouren, 12 MTB), davon aus dem SalzburgerLand:
  - 🟡 Stoneman Taurista
  - 🟡 ÖGBR Saalbach Hinterglemm Leogang Fieberbrunn
  - 🟡 Salzburger Saalachtal
  - 🟡 Hochkönig
  - 🟡 Tauernradweg
  - 🟡 Neu: Adria Radweg (gemeinsam mit Kärnten); Enns- und Murradweg über Steiermark
- 🌱 **Neu: Gravel Austria** – vom Bodensee bis zum Neusiedler See

## ❖ Umsetzung Mountainbikewege Konzept SalzburgerLand

- 🌱 **Bewusstseinskampagne Respect&Protect** mit 5 Videos/Kreativformate Social Media, u.a.
  - 🟡 Achtsam Miteinander (Mountainbiker x Wanderer)
  - 🟡 Freie Fahrt auf freien Wegen (auf MTB-Wegen bleiben)
- 🌱 **Digitale Rad- und MTB-Karte SalzburgerLand** ab Sommer 2023 (über SAGIS/VAO)

## ❖ Alpe Adria Radweg

- 🌱 **Servus TV "Heimatleuchten – Der Alpe Adria Radweg"** am 4. August (20:15 Uhr)

# UCI Mountain Bike World Series



# RAD & BIKE

## AUSBLICK & NEUE PRODUKTENTWICKLUNG GRAVELTOUR

### ❖ Graveltour SalzburgerLand

- **Graveltour zart:** 470 km, 6.800 hm, 5-7 Tage
- Salzburg – Strubklamm – Hintersee – Fuschlsee – Wolfgangsee – Postalm – Lammertal – Salzburger Sportwelt – Tauernradweg – Zell am See-Kaprun – Mittersill – Pass Thurn – Kitzbühel – Saalbach Hinterglemm – Saalfelden – Salzburger Saalachtal – Salzburg.
- **Graveltour hart:** 670 km, 13.100 hm, 10-12 Tage
- Route wie bei der zarten Tour, aber ab Radstadt über Lungau und Kärnten bis Zell am See
- mit zusätzlichen Bergetappen und Pässen: Gaisberg, Lärchenhütte/Zwölferhorn, Obertauern, Leogang/Asitz, Aschauer Sattel und zuvor als Höhepunkt die Großglockner Hochalpenstraße.

### ❖ Outlook & Next Steps

- Juni/Anfang Juli: Finalisierung der Route, Abstimmungscall mit Regionen
- Juli/August: Produktion (gesamte Tour)
- September: Pressereise Mountainbike & Gravel
- Frühjahr 2024: Großflächige Medialisierung



# SALZBURGER BAUERNHERBST

TRACHT & GWAND

# SALZBURGER BAUERNHERBST

## TRACHT & GWAND

- ❖ Bauernherbst-Zeit: Samstag, 19. August 2023 – Dienstag, 31. Oktober 2023
- ❖ Bauernherbst-Eröffnung am Sonntag, 27. August 2023 in Obertrum am See – Flachgau
- ❖ Motto: „Tracht & Gwand im Bauernherbst“





SALZBURGER BAUERNHERBST > DAS PERFEKTE BAUERNHERBST-DIRNDL

# DAS PERFEKTE BAUERNHERBST-DIRNDL

UNSERE DIRNDL-FINALISTINNEN STEHEN FEST!

Unter dem Motto "Salzburger Tracht neu gedacht" haben wir zum Salzburger Bauernherbst-Dirndl Wettbewerb aufgerufen und viele wunderschöne kreative Dirndl erhalten. Hier nun die 10 Bauernherbst-Dirndl Finalistinnen.

Wie sieht das perfekte Bauernherbst-Dirndl aus? Lieblings-Bauernherbst-Dirndl auswählen, dafür [Voten](#) und attraktive [Preise](#) gewinnen!

# SALZBURGER BAUERNHERBST

## SERVUS TV - HEIMATLEUCHTEN PRODUKTION







SNAP NEWS

DIGITALISIERUNG & NEUE PROJEKTE

# DIGITALISIERUNG

## KÜNSTLICHE INTELLIGENZ IM TOURISMUS

„Künstliche Intelligenz ist die Fähigkeit von Maschinen oder Systemen, Aufgaben zu erledigen, die normalerweise menschliche Intelligenz erfordern. - *Bing Chat, 22.06.2023*“

# DIGITALISIERUNG

## KÜNSTLICHE INTELLIGENZ IM TOURISMUS

### ❖ Chatbots:

- Diese Computerprogramme führen Online-Dialoge und sind bereits weit verbreitet. Sie sind ein Bereich, in dem Urlauber direkt mit KI konfrontiert werden.

### ❖ KI in der Besucherlenkung:

- In Städten wie Venedig wird KI eingesetzt, um große Menschenansammlungen zu verhindern.

### ❖ KI für Personalisierung:

- KI kann verwendet werden, um Reisenden personalisierte Empfehlungen zu geben, basierend auf ihren Vorlieben und Bedürfnissen. (z.B. Make my Stay)

# DIGITALISIERUNG

## KÜNSTLICHE INTELLIGENZ IM TOURISMUS

### ❖ KI für Virtuelle Realität:

- KI kann dazu beitragen, realistische und immersive virtuelle Reiseerlebnisse zu schaffen. (Apple Vision Pro)

### ❖ KI für interne Abläufe & Prozesse:

- Vorhersage der Anzahl von Passagieren, die ihren Flug stornieren oder verfallen lassen.
- Aufdeckung von Missbrauch und Betrug bei Online-Buchungen.
- Die SLTG nutzt aktuell ein KI-Tool, um den Webseiten-Content zu optimieren und zu aktualisieren.

# DIGITALISIERUNG

## KÜNSTLICHE INTELLIGENZ IM TOURISMUS

- ❖ Wie muss eine Tourismusorganisation mit der Situation umgehen?
  - 🟢 Damit solche Dienste verlässlich funktionieren, ist es notwendig, seine Daten regelmäßig zu warten und auf dem neuesten Stand zu halten.
  - 🟢 Ganz wichtig: Die zur Verfügung stehenden KI-Tools im Alltag einsetzen – Der Mitbewerber macht es bereits!

# DIGITALISIERUNG

## KÜNSTLICHE INTELLIGENZ IM TOURISMUS

„Computer werden eines Tages besser denken können als wir, aber so lange die Menschen Gefühle haben, sind wir besser als Computer. - *Elvis Presley*“



DACHMARKEN – WINTERKAMPAGNE 2023/24

# GENERATION WINTER 23/24

## FOKUS AUF JUNGE ZIELGRUPPEN





# GENERATION WINTER 23/24

## FOKUS AUF JUNGE ZIELGRUPPEN



# GENERATION WINTER 23/24

## MARCEL HIRSCHER UND DIE CHAMPIONS VON MORGEN



SALZBURGER  
LAND

SALZBURGERLAND.COM

# Gastein

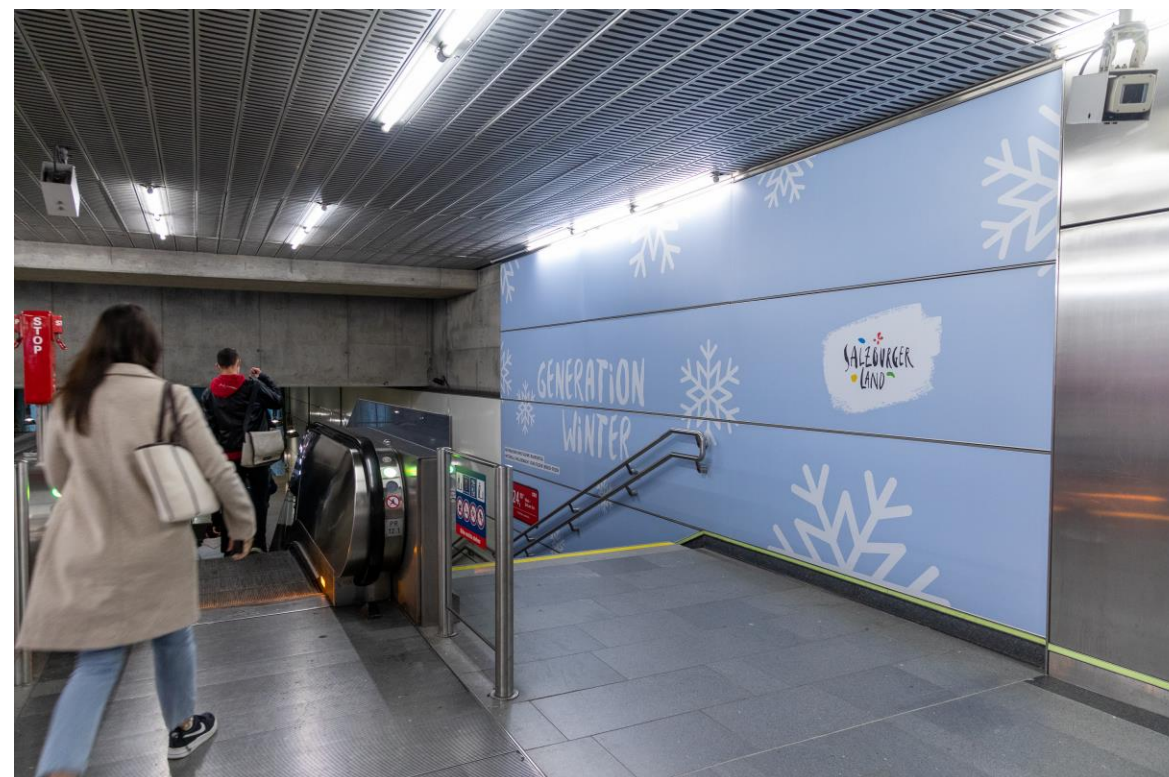


#SALZBURGERLAND

GASTEIN.COM



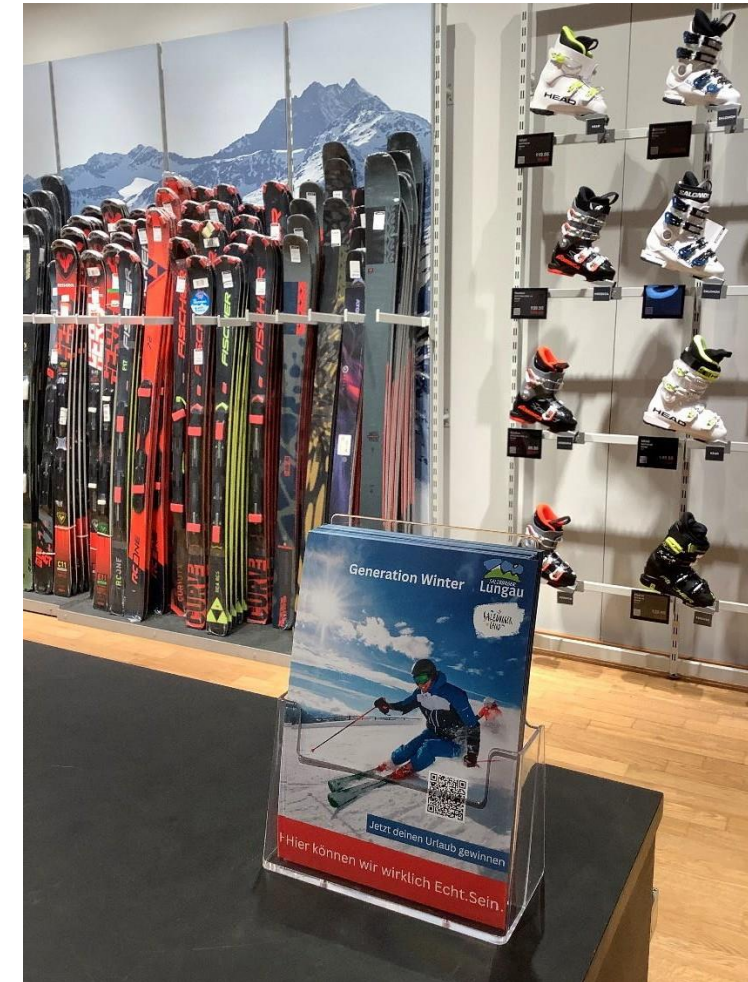
# GROßFLÄCHENWERBUNG PRATERSTERN



# GROßFLÄCHENWERBUNG PRATERSTERN



# GENERATION WINTER WIKOOP – SPORT SCHECK





# WINTER 23/24 MOBILITÄTSPARTNER



AB IN DEN  
SKIURLAUB



**OBB**

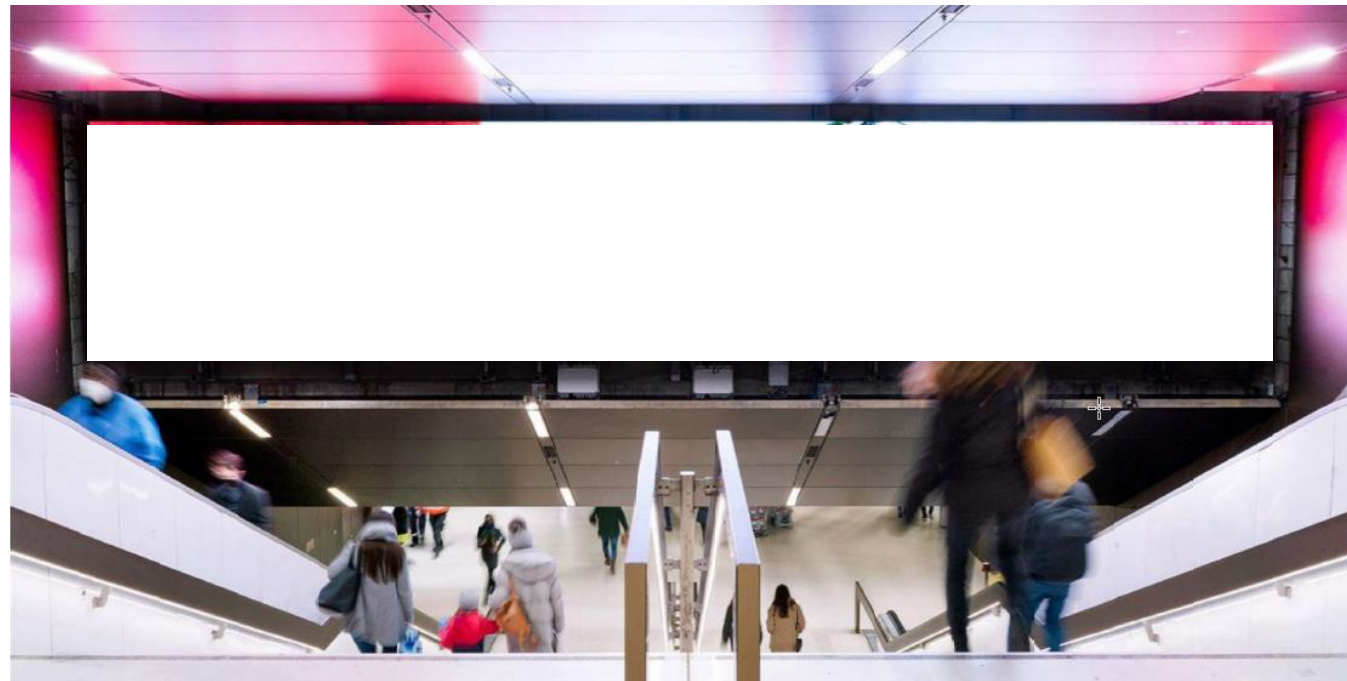
Schnell.  
Günstig.  
Klimafreundlich.

**OBB**

Mit der  
Sparschiene  
von Wien.

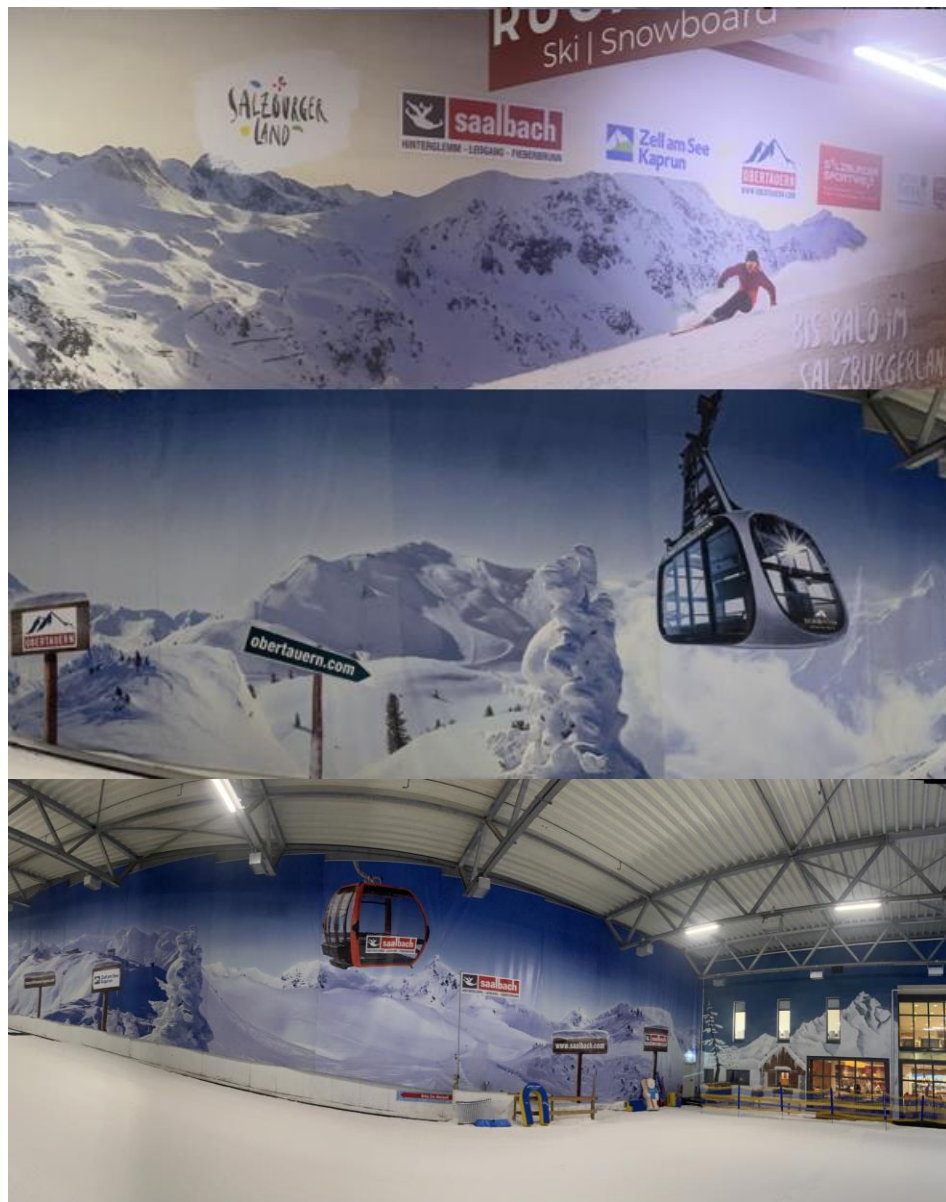
ab €  
**19,90**

INS  
**SALZBURGERLAND**





# ALPENPARK NEUSS MITTEN IN DER ZIELGRUPPE



**FIS ALPINE  
WORLD SKI  
CHAMPIONSHIPS**



**SALZBURGERLAND  
2025**

# VORSCHAU 2024

PRINT STRATEGIE DER SLTG 2024



# PRINTBETEILIGUNG DE / AT 2024

## VERLAGSKOOPERATIONEN

ERSCHEINUNGSTERMINE FRÜHJAHR BZW. HERBST 2024 –  
VERLAGSKOOPERATIONEN DE / AT

### ❖ ET Frühjahr 2024:

#### 🌱 DER SPIEGEL-Special

- 🔵 Inhalt: „Salzkammergut verbindet“ mit DER SPIEGEL gemeinsam mit OÖ-Tourismus bzw. Steiermark Tourismus und Salzkammergut Tourismus

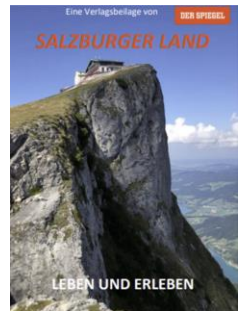
#### 🌱 WOMAN-Special

- 🔵 Inhalt „Almsommer / Almenweg / Bauernherbst“

### ❖ ET Herbst 2024:

#### 🌱 KRONE-MAGAZIN

- 🔵 Inhalts-Schwerpunkt „FIS Alpine Ski WM Saalbach 2025“ sowie Winterthemen SalzburgerLand



# PRINT-EIGENWERBEMITTEL

ERSCHEINUNGSTERMIN SEPTEMBER 2024 –  
CORPORATE PUBLISHING DE / AT

ET Herbst 2024:

Ganzjahresmagazin (Eigenwerbemittel) in  
Zusammenarbeit mit Red Bull Media House  
Publishing



# AKTUELLES





**VI ELEN DANK.**